

Encuestas de satisfacción
ESTUDIANTES
2021-22

**MÁSTER DE INVESTIGACIÓN EN
DIRECCIÓN DE EMPRESAS,
MARKETING Y CONTABILIDAD**



Facultad de Ciencias
Económicas y Empresariales



UNIVERSIDAD
COMPLUTENSE
MADRID



OFICINA para la CALIDAD

Vicerrectorado de Calidad
UNIVERSIDAD COMPLUTENSE DE MADRID

CURSO: 2021-22

TITULACIÓN: MÁSTER EN INVESTIGACIÓN EN DIRECCIÓN DE EMPRESAS,
MARKETING Y CONTABILIDAD

UCM

Población N

22

%_Participacion

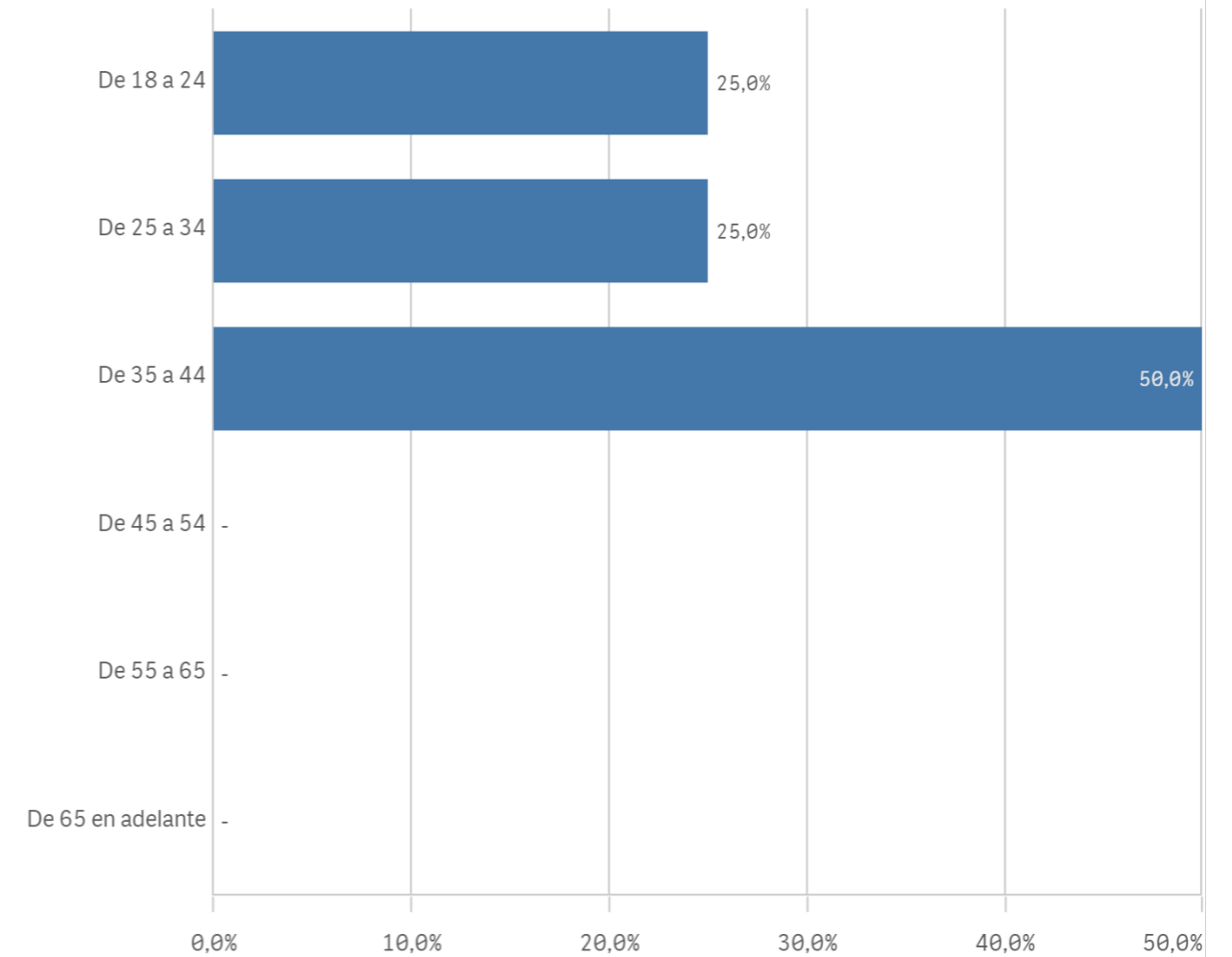
18,2%

Participación n

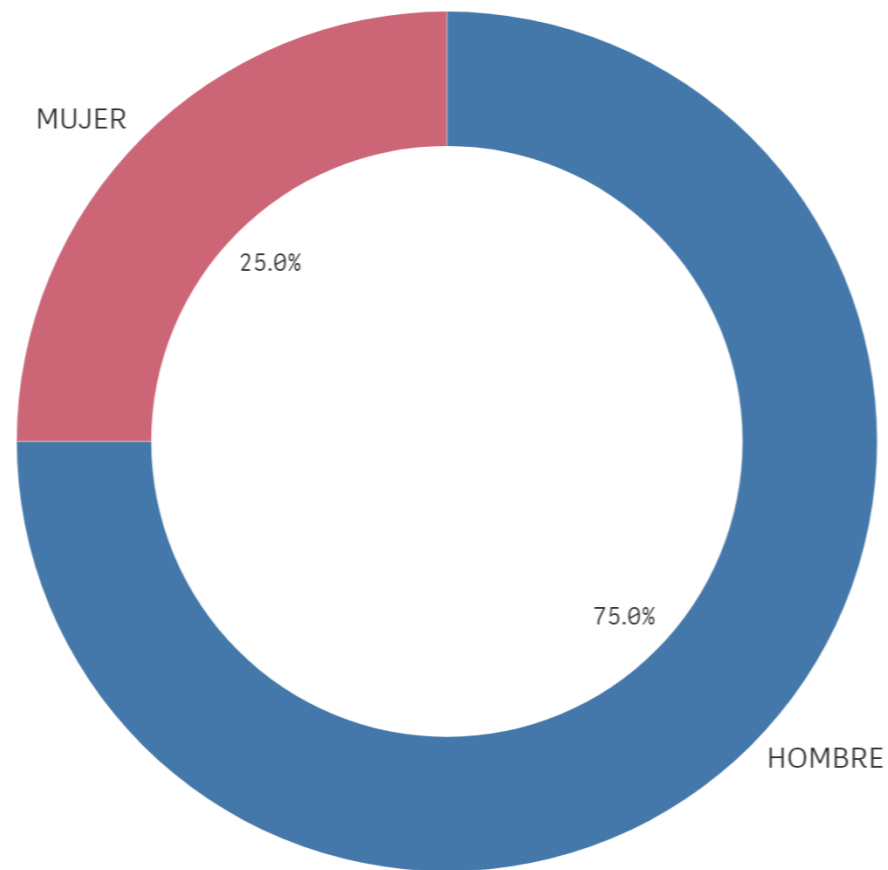
4

Edad (años)

(%) Porcentaje por franjas



Genero



■ HOMBRE ■ MUJER

Edad media (años)

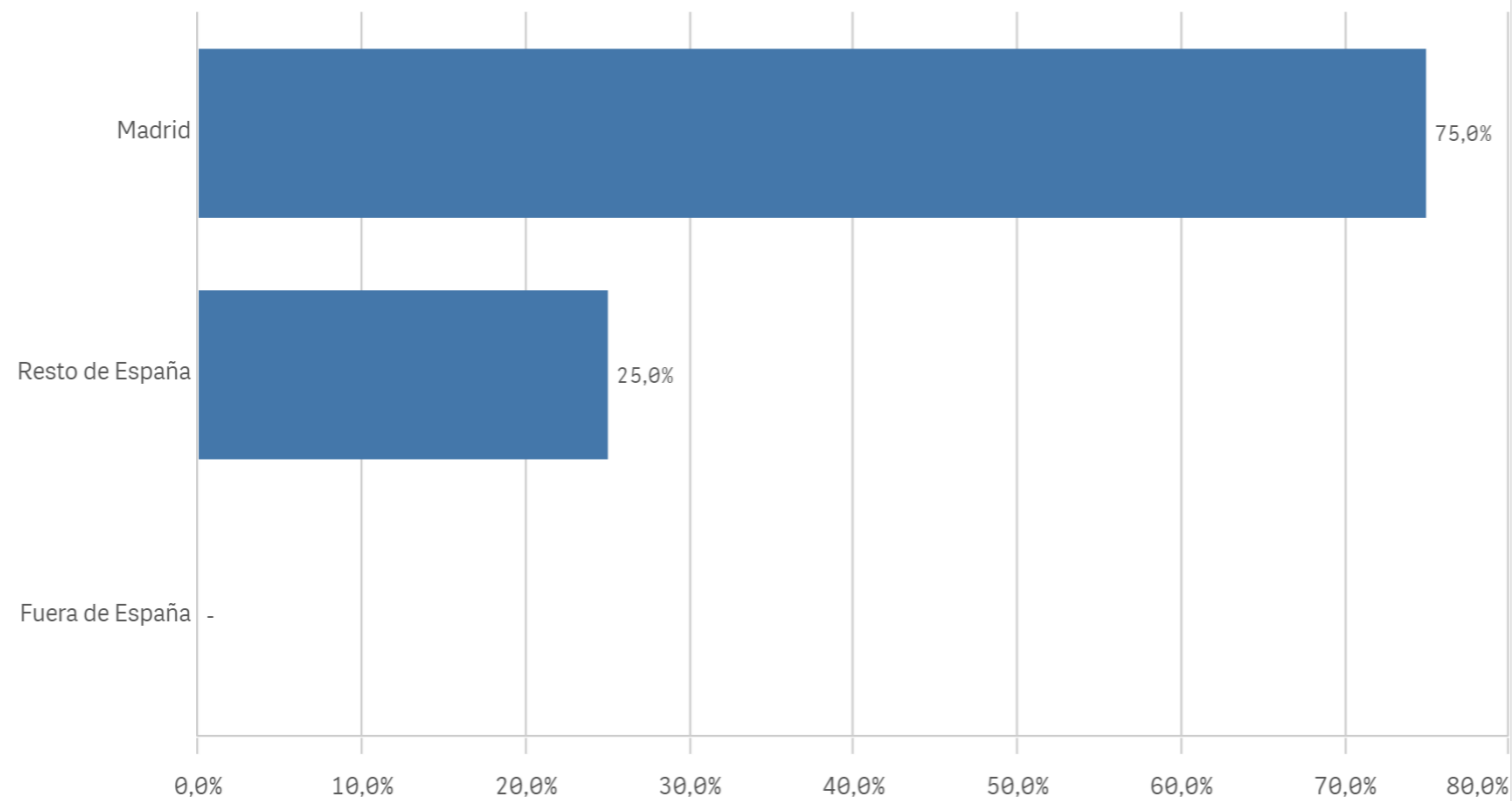
33,3

Des. Típica

10,2

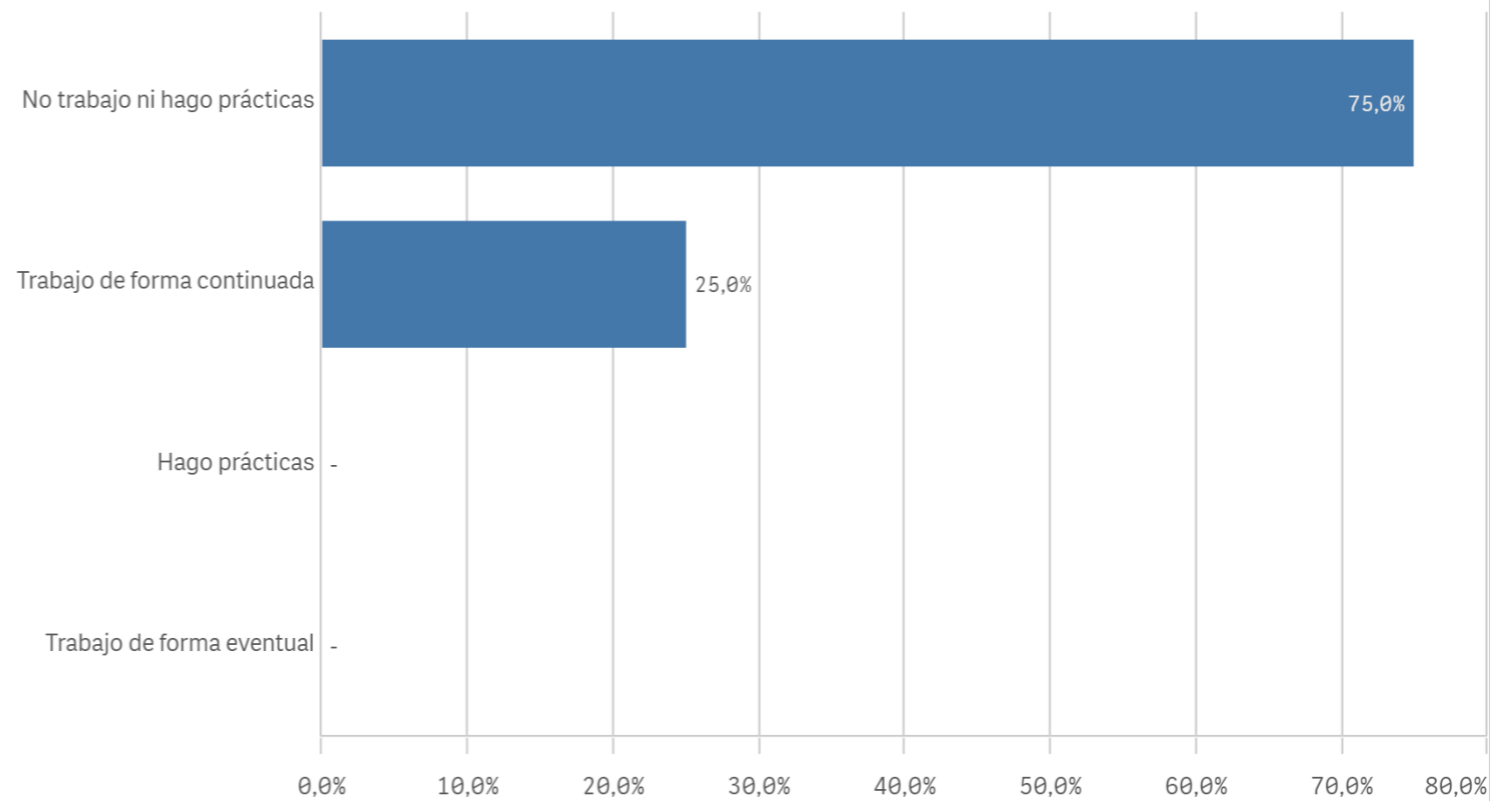
Lugar de residencia

(%) Porcentaje por franjas

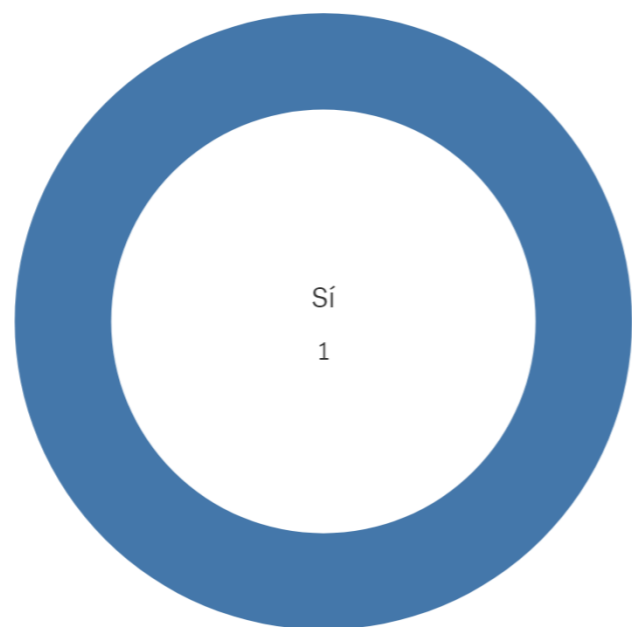


Situacion laboral

(%) Porcentaje por franjas

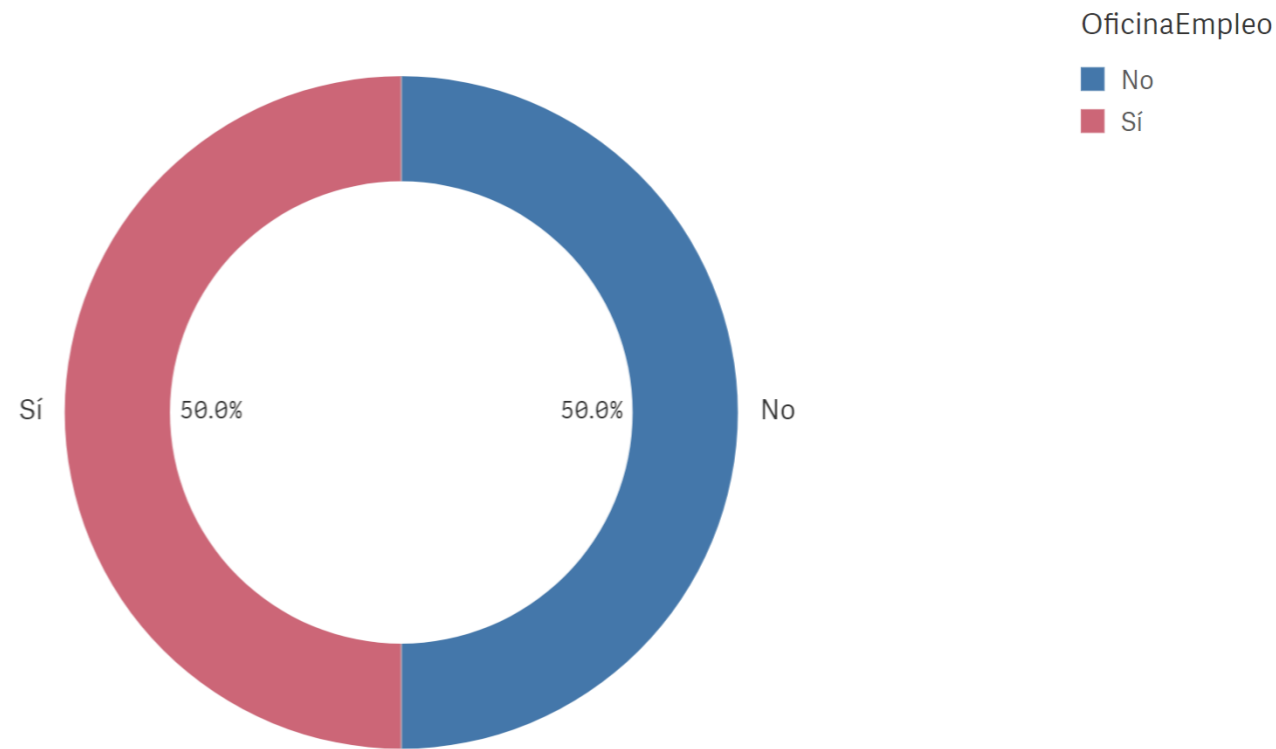


Puesto de trabajo relacionado con los estudios

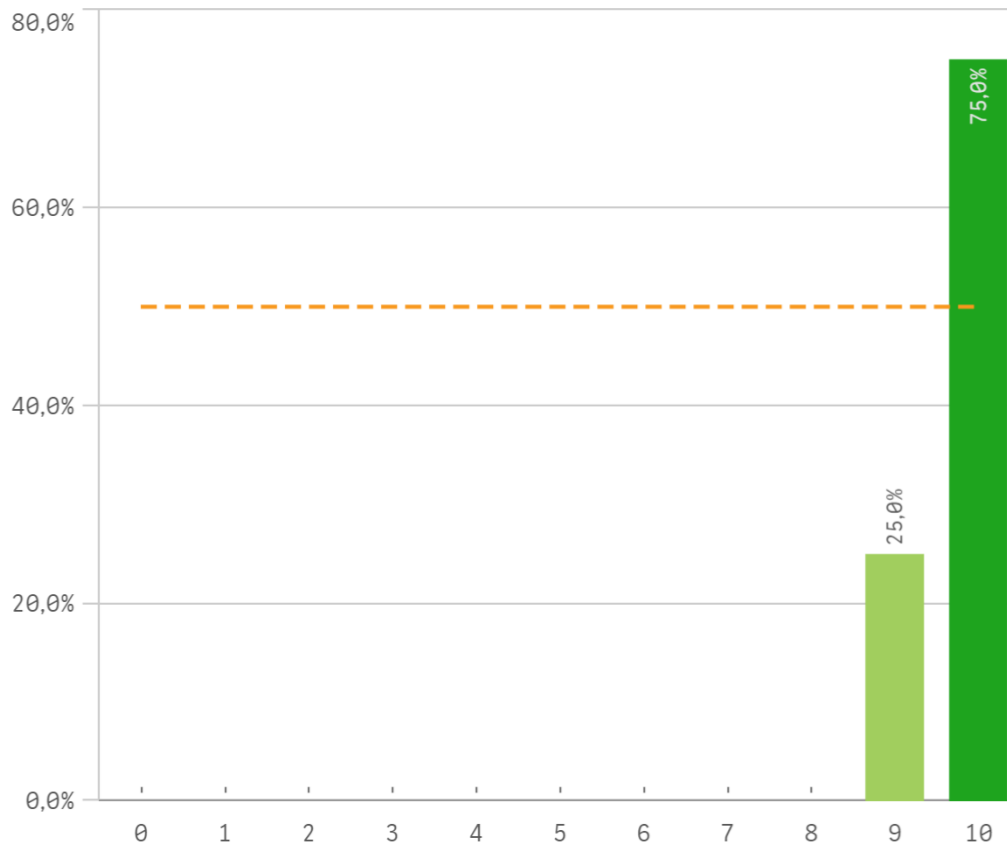


TrabajoEstudio ■ Sí

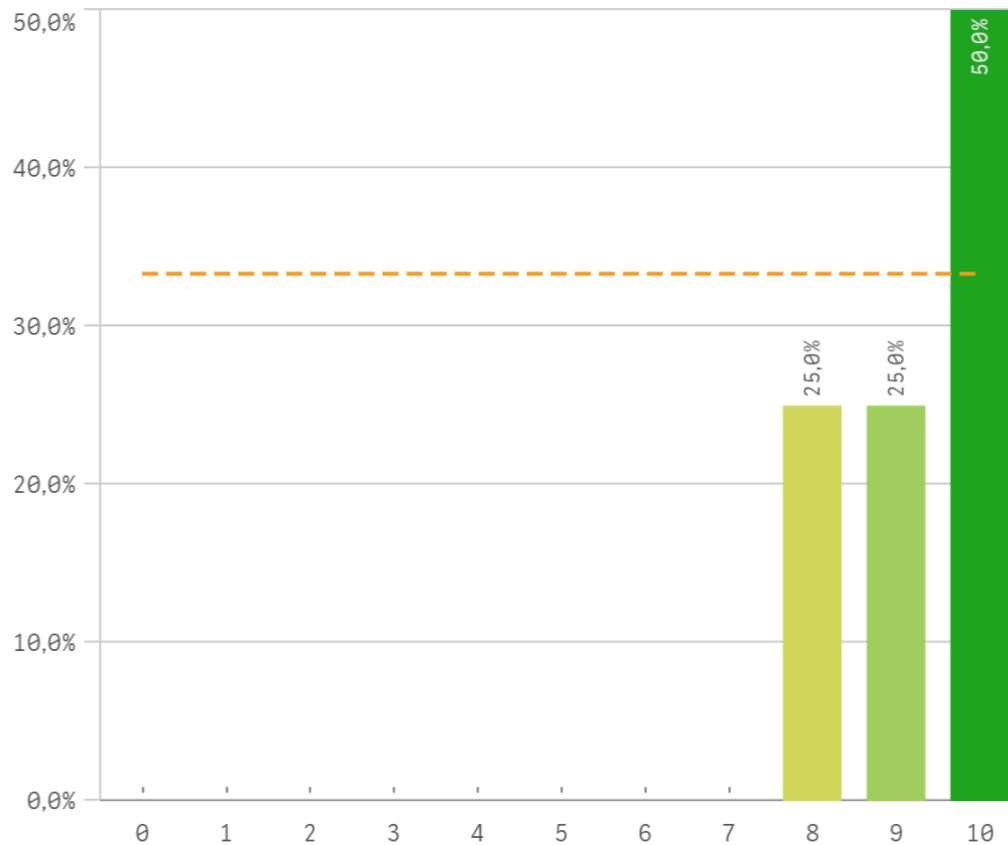
Alumnos inscritos en la OPE



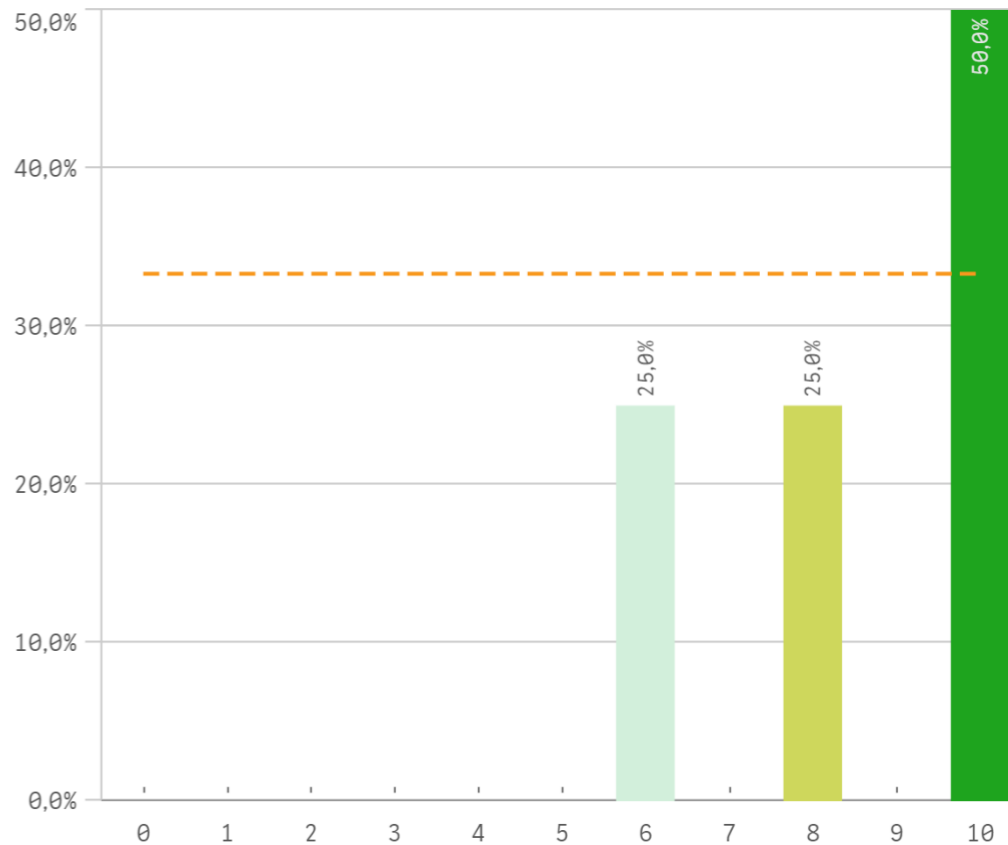
Objetivos claros



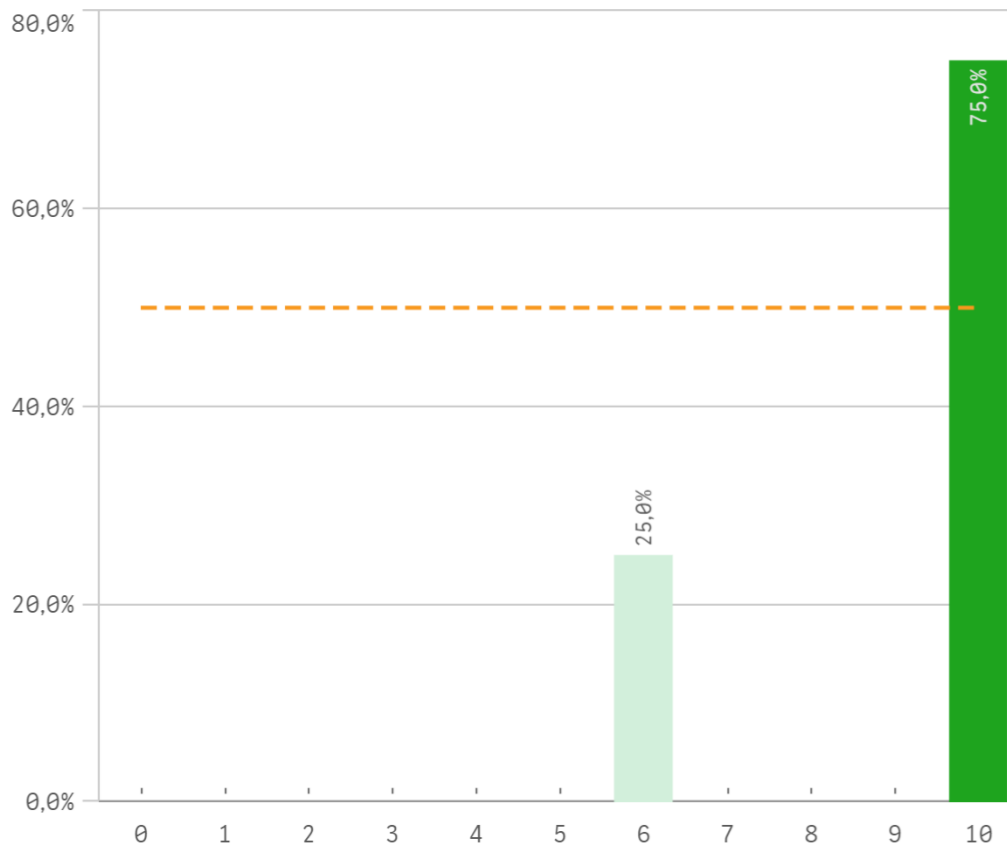
Plan de estudios adecuado



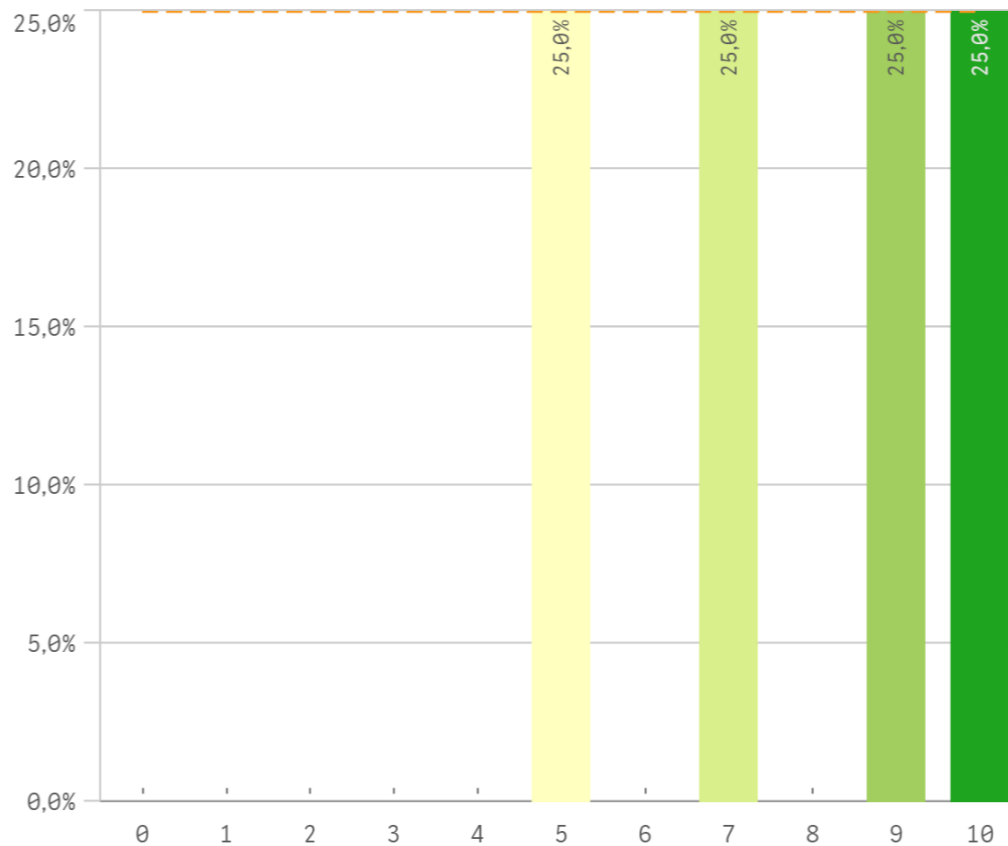
Nivel de dificultad apropiado



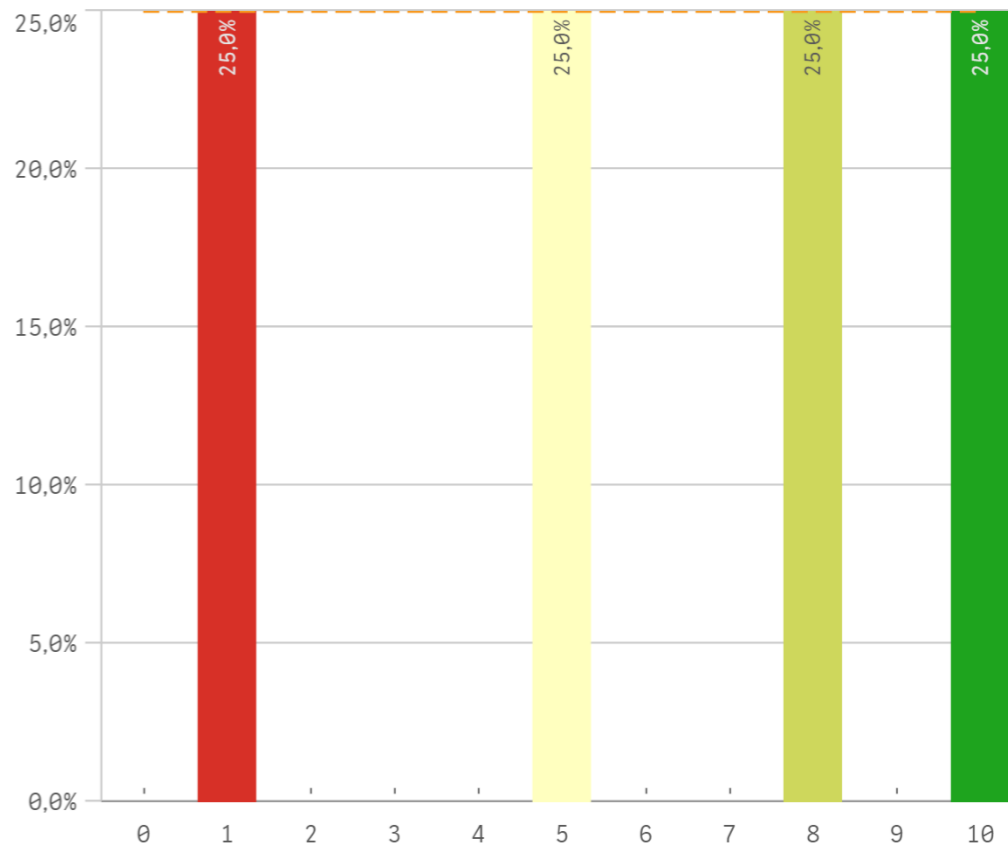
Número de alumnos por aula



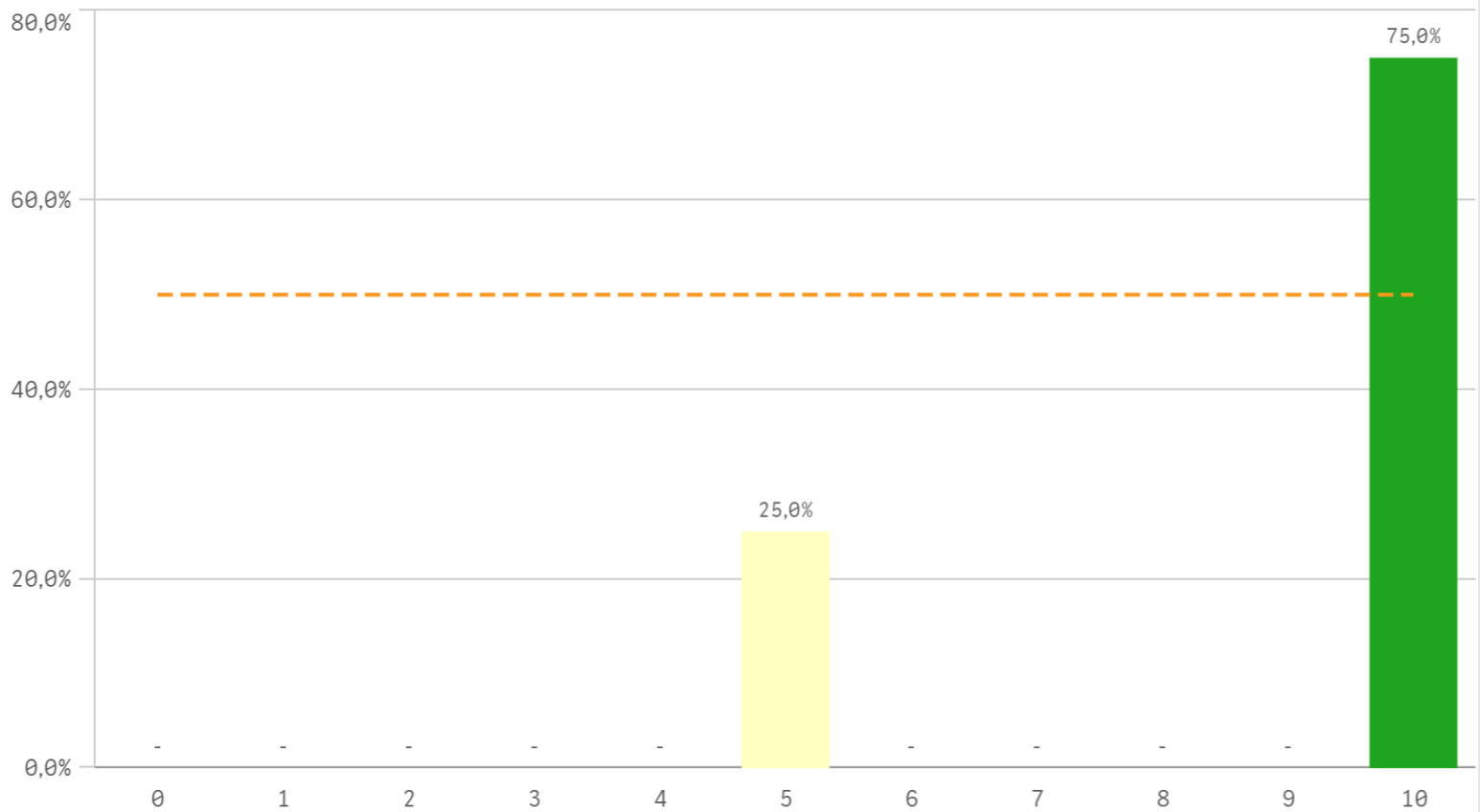
Integración de teoría/práctica



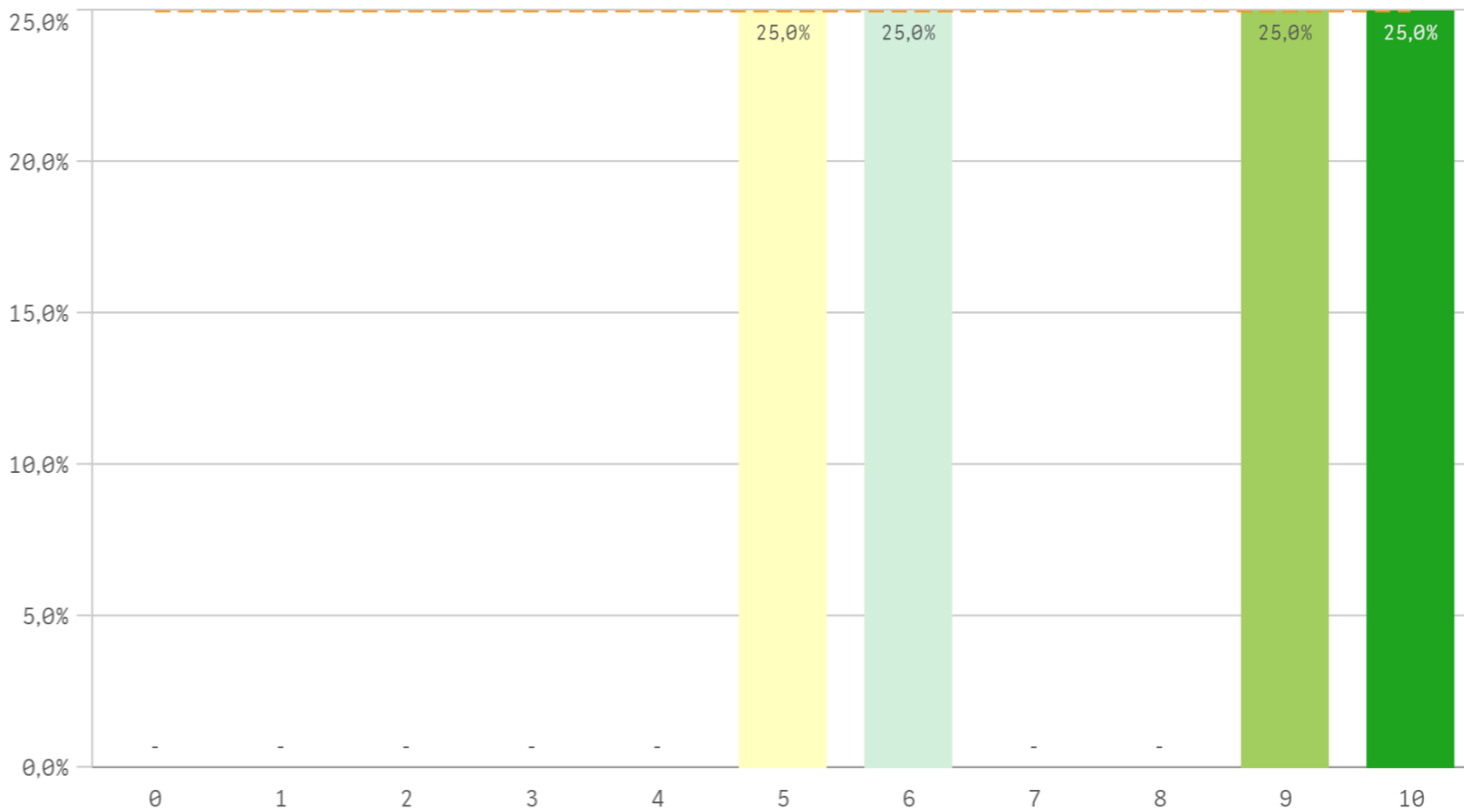
Calificaciones en tiempo adecuado



Relación calidad/precio

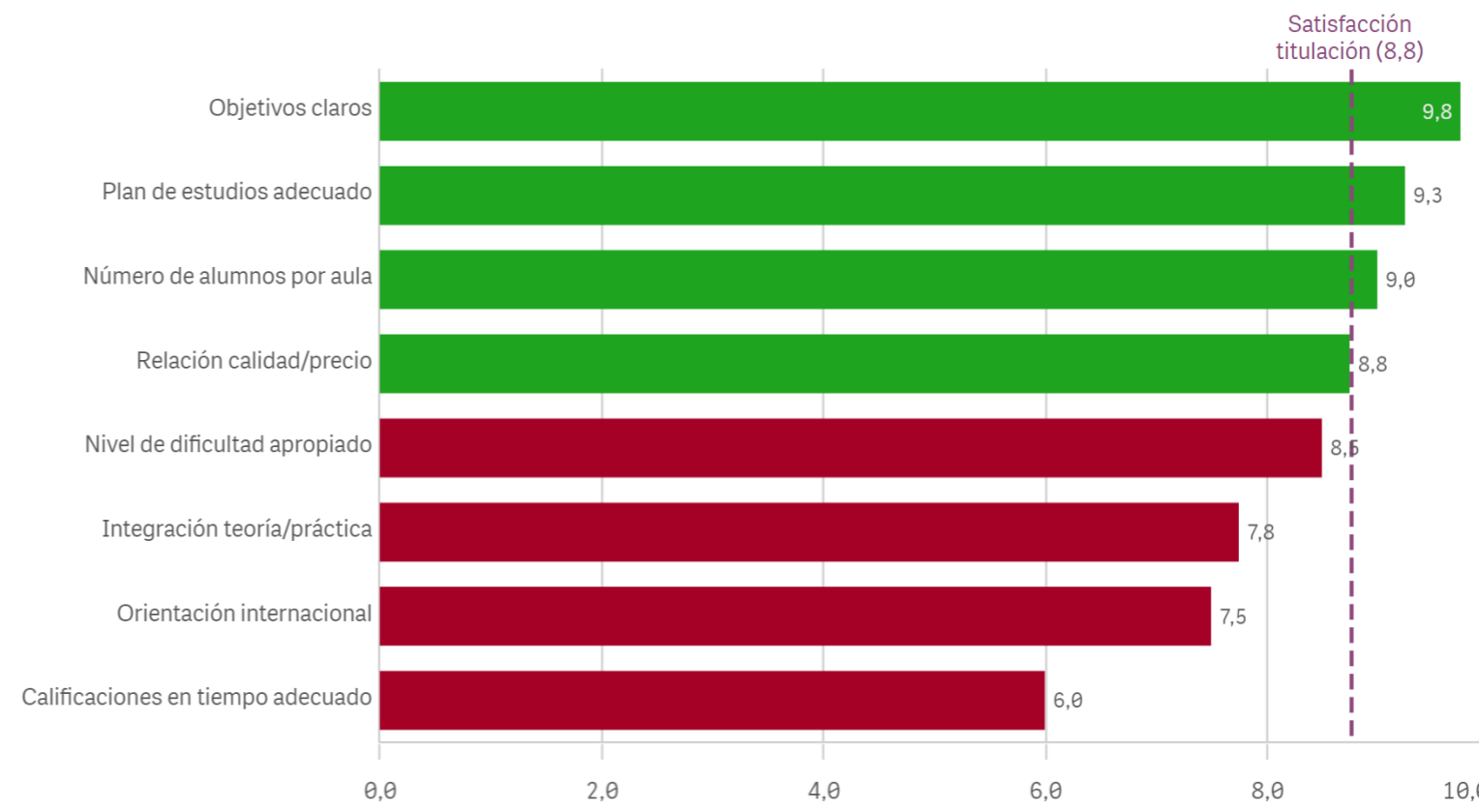


Orientación internacional

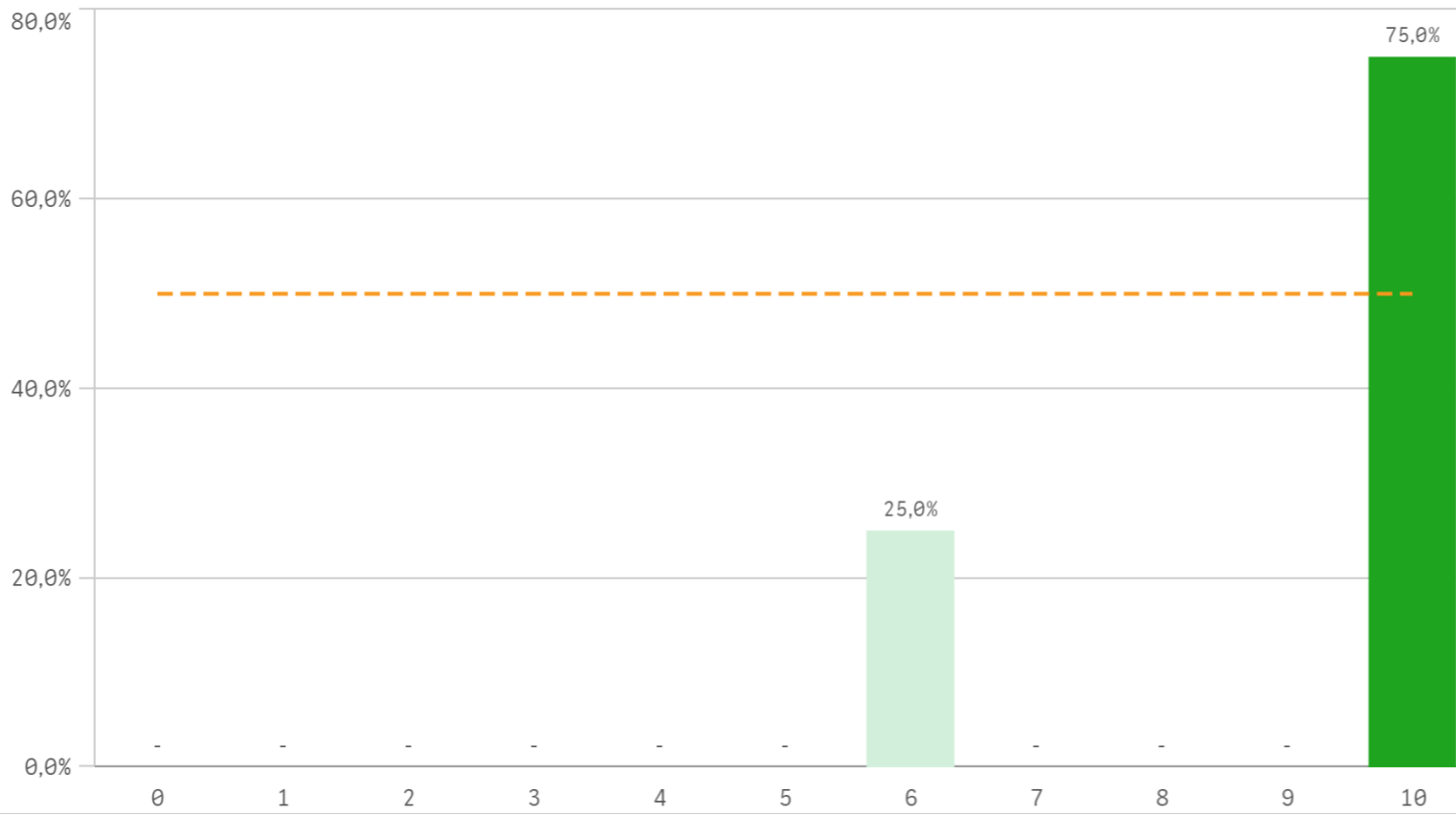


Desarrollo académico	Q	Media	Desv. típica	Mediana	Moda
Objetivos claros		9,8	0,5	10,0	10
Plan de estudios adecuado		9,3	1,0	9,5	10
Número de alumnos por aula		9,0	2,0	10,0	10
Relación calidad/precio		8,8	2,5	10,0	10
Nivel de dificultad apropiado		8,5	1,9	9,0	10
Integración teoría/práctica		7,8	2,2	8,0	-
Orientación internacional		7,5	2,4	7,5	-
Calificaciones en tiempo adecuado		6,0	3,9	6,5	-

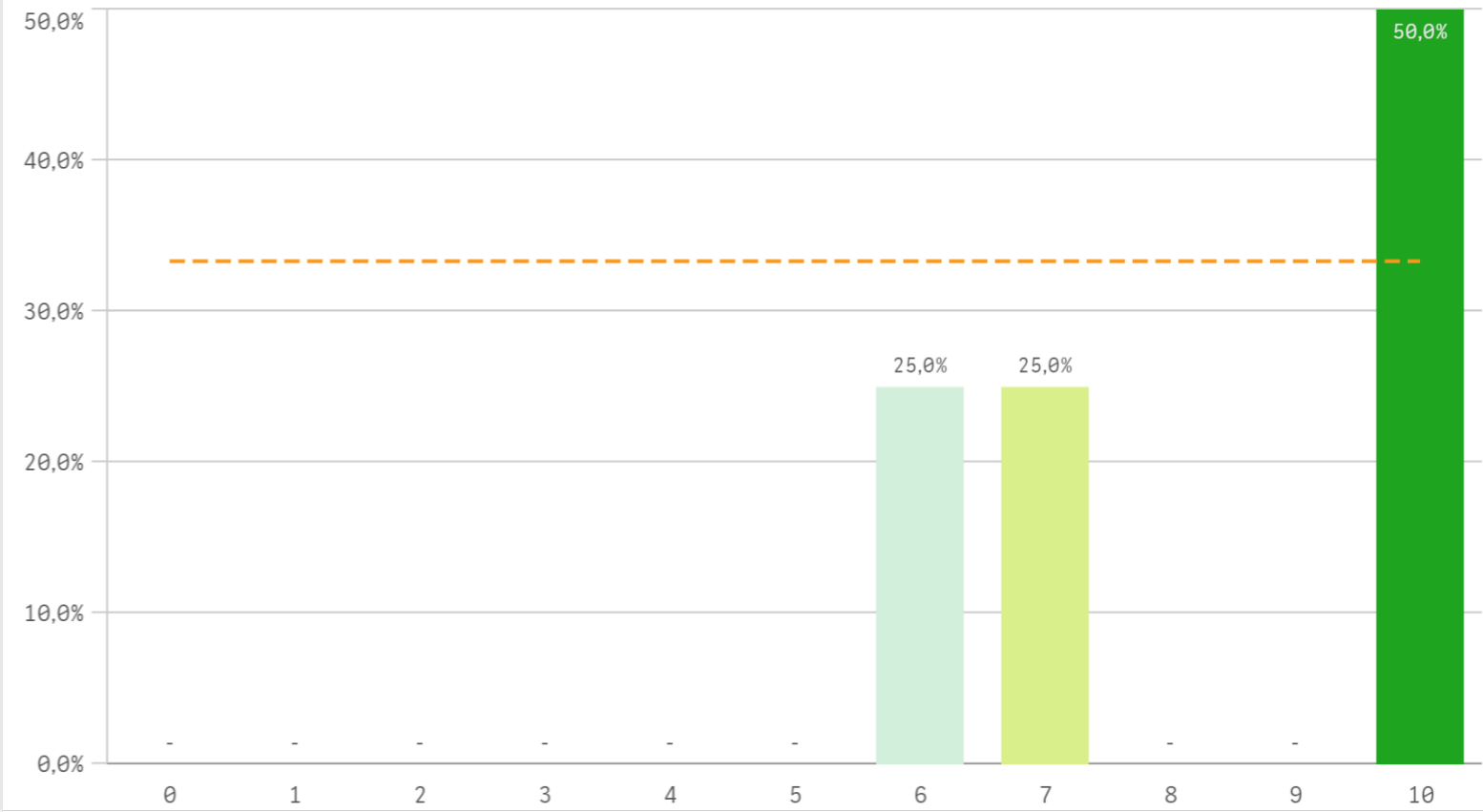
Fortalezas y debilidades



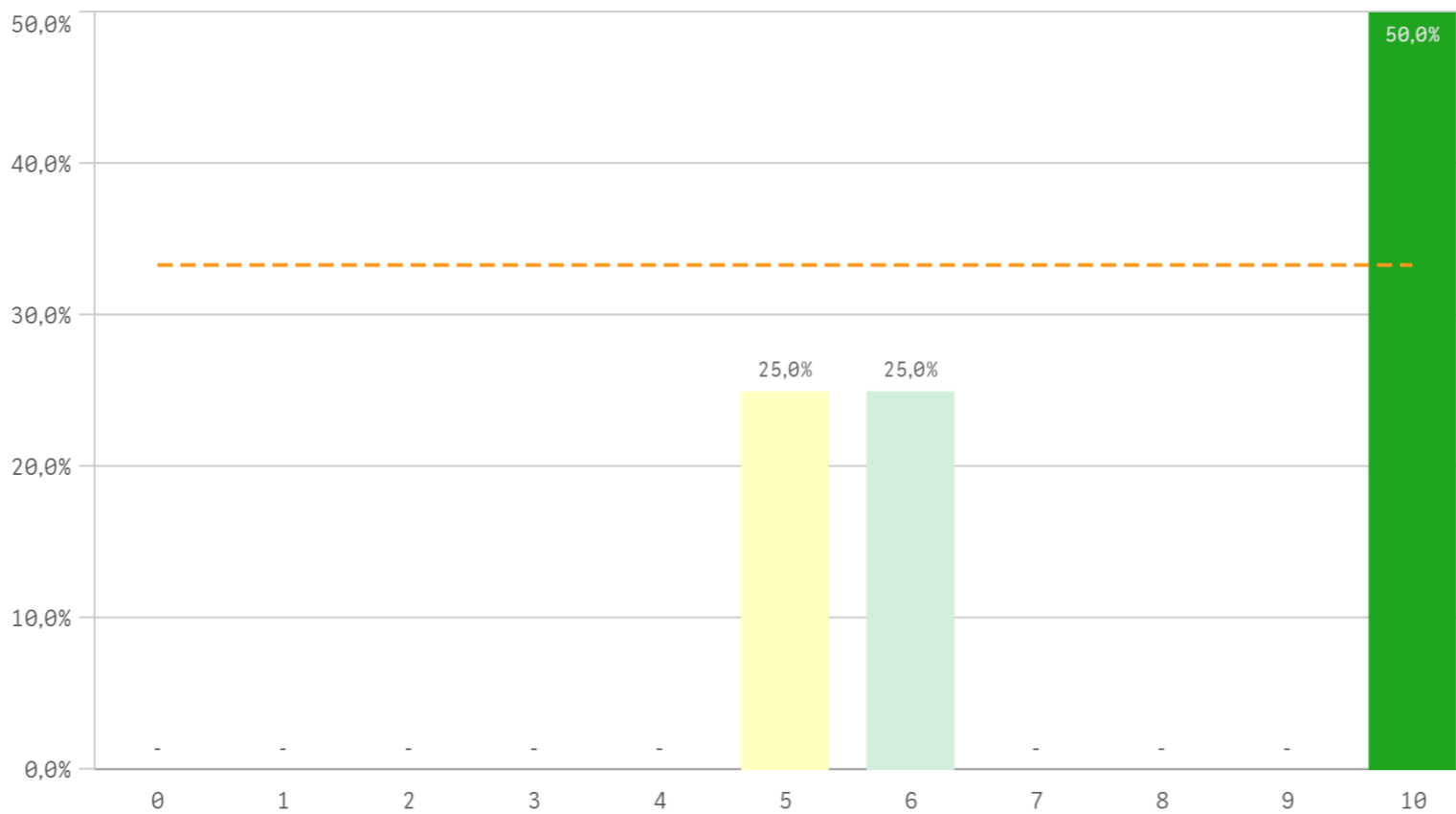
Objetivos propuestos alcanzados



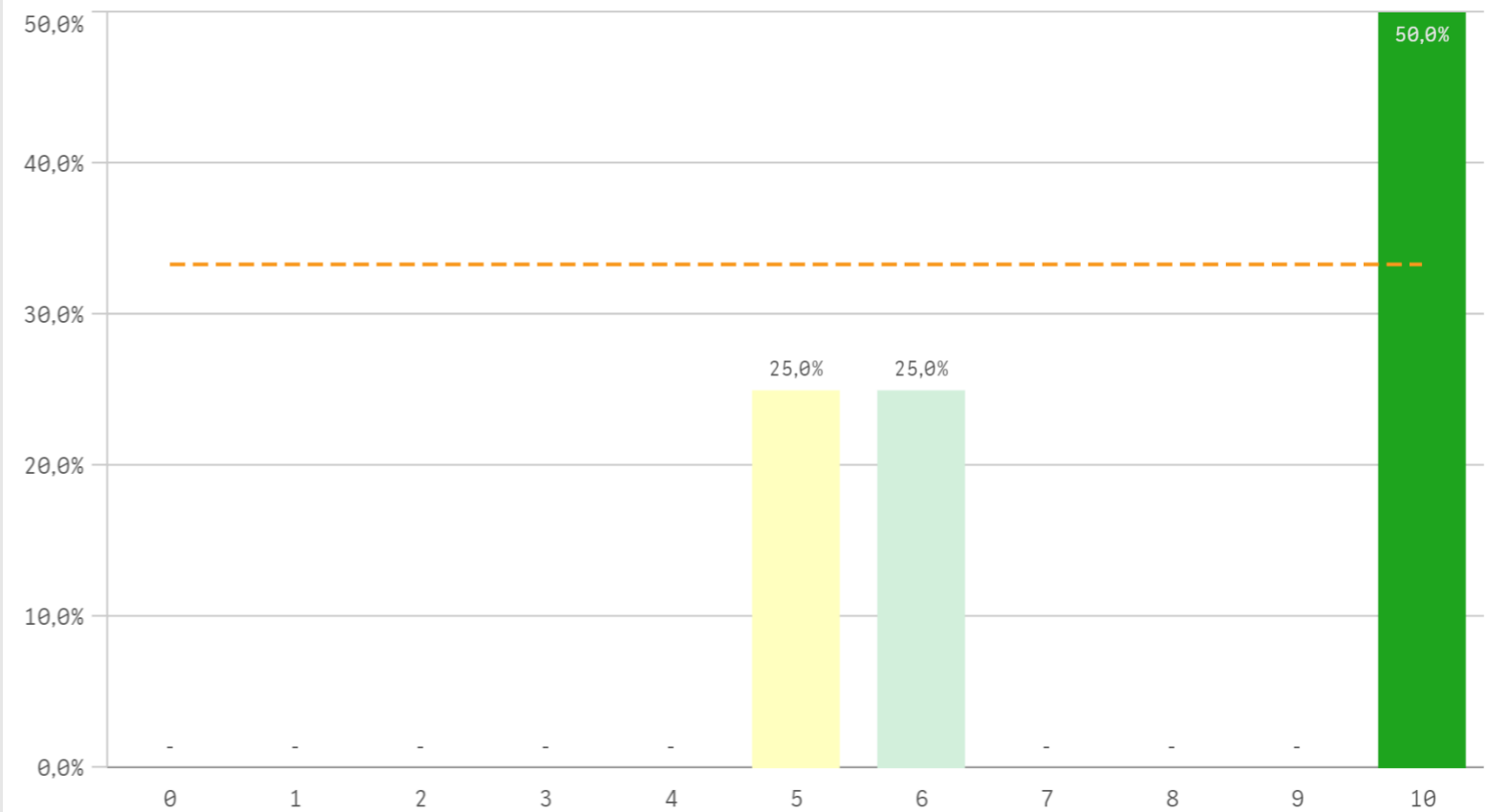
Componente práctico adecuado



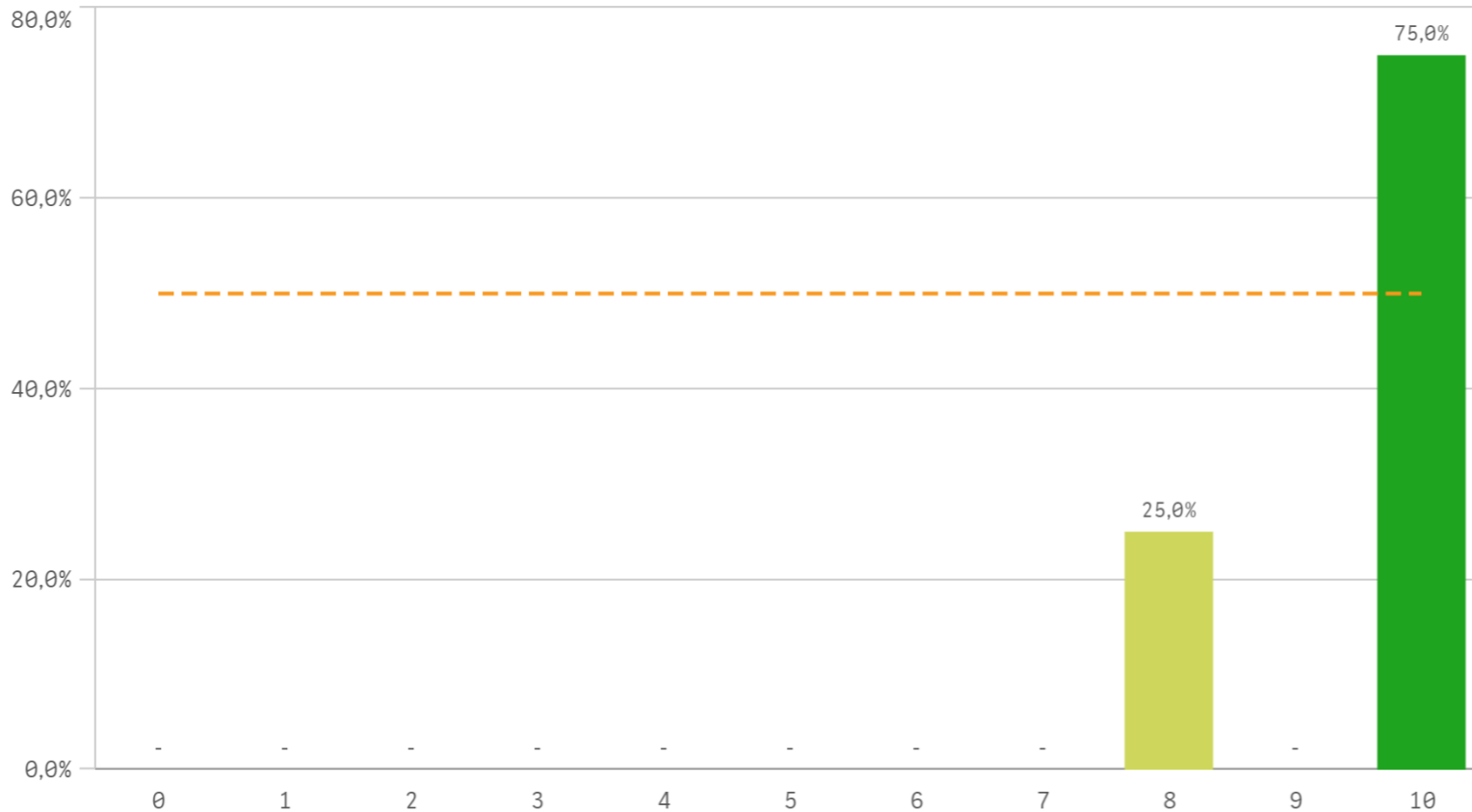
Contenidos innovadores



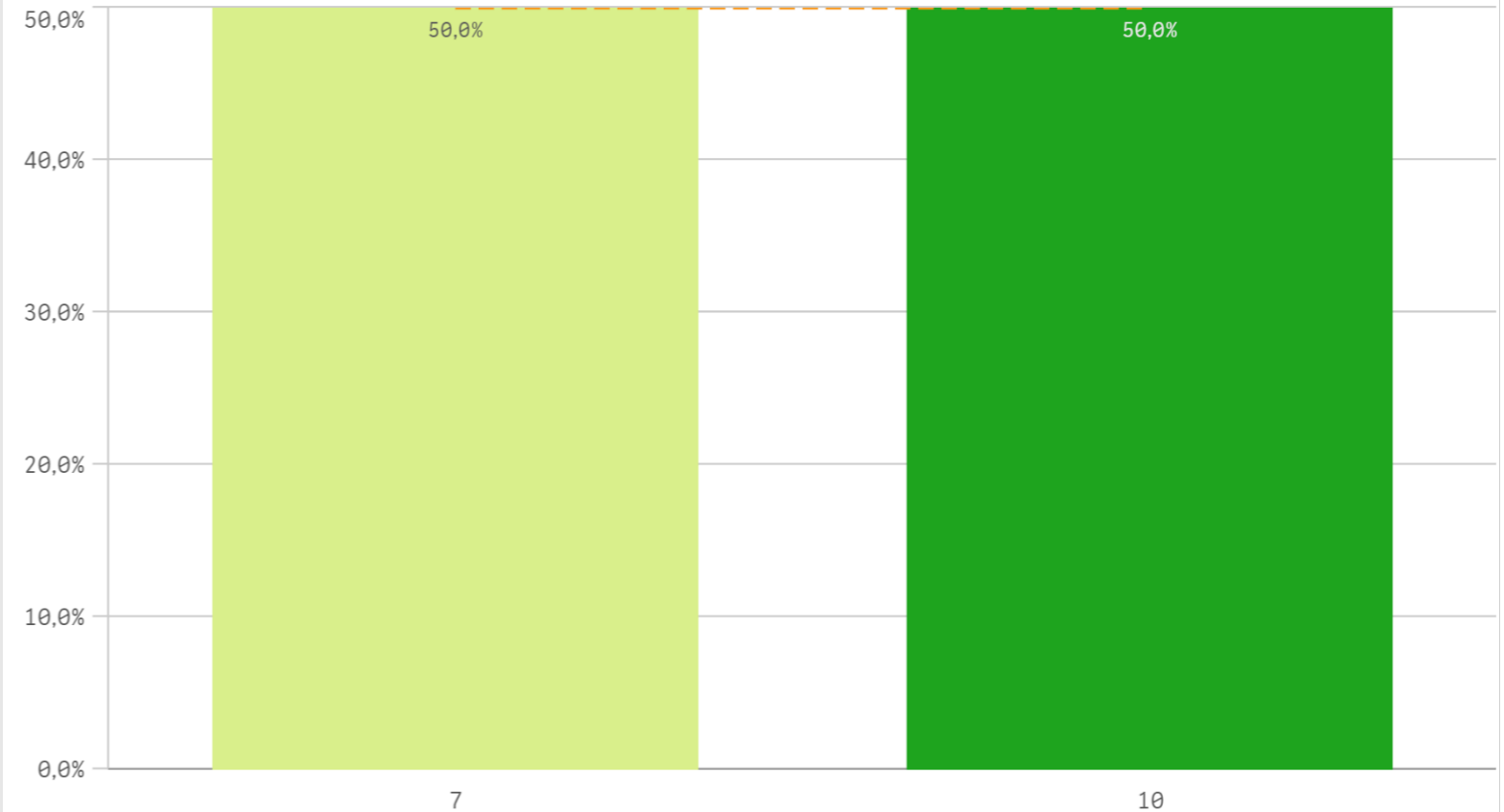
Contenidos organizados y no solapados



Trabajo no presencial útil

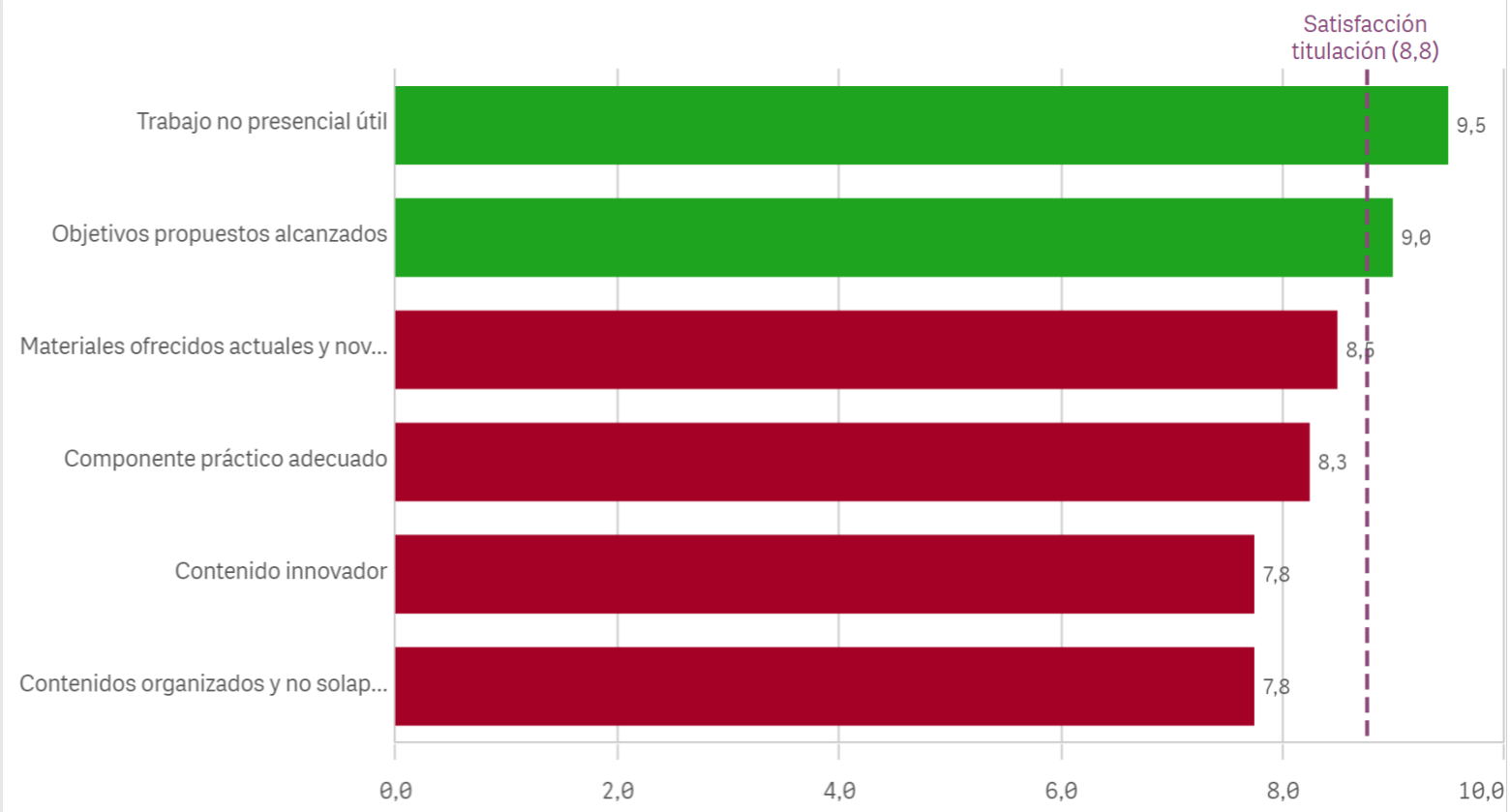


Materiales ofrecidos actuales y novedosos

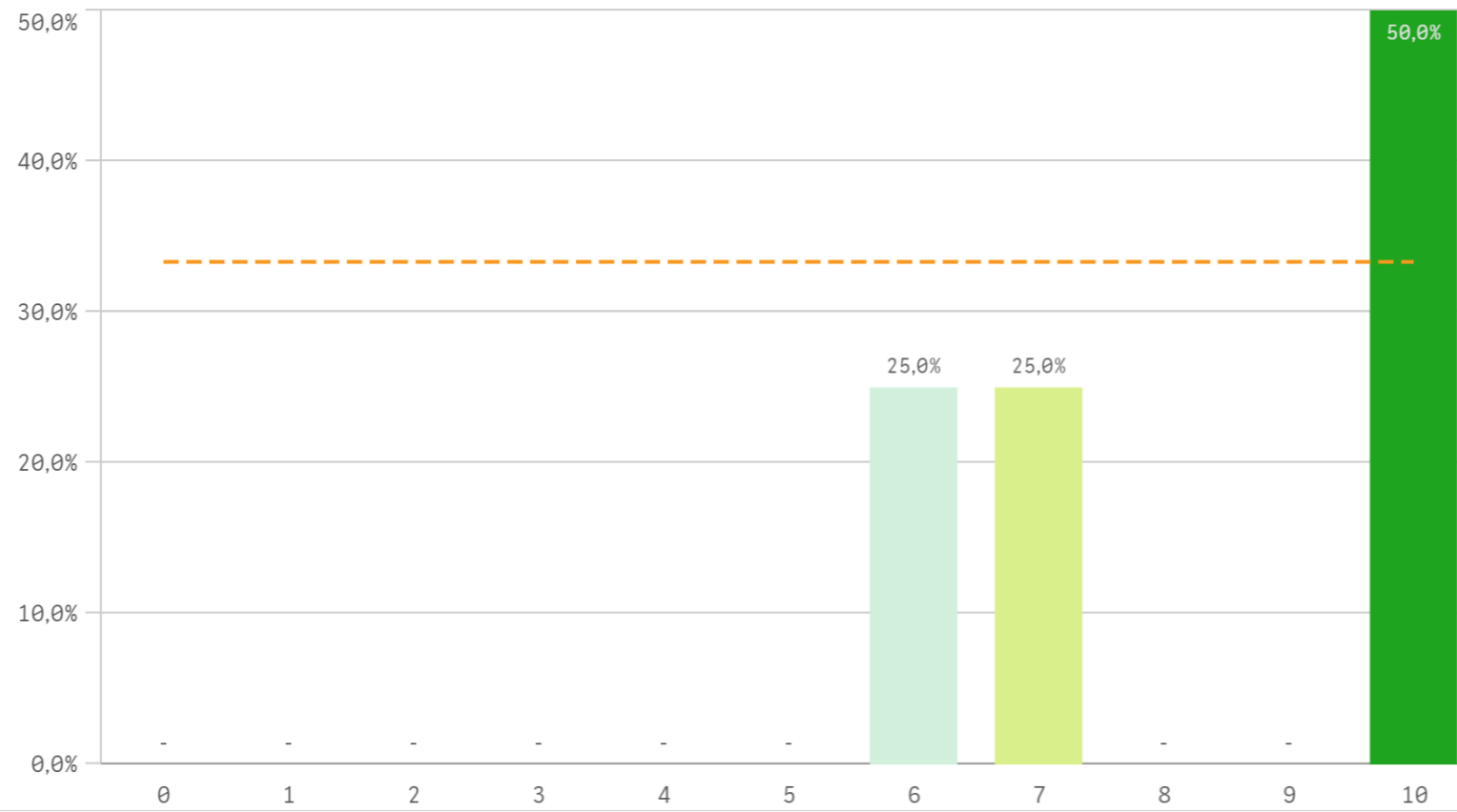


Asignaturas, tareas y materiales	Q	Media	Desv. típica	Mediana	Moda
Trabajo no presencial útil		9,5	1,0	10,0	10,0
Objetivos propuestos alcanzados		9,0	2,0	10,0	10,0
Materiales ofrecidos actuales y novedosos		8,5	1,7	8,5	-
Componente práctico adecuado		8,3	2,1	8,5	10,0
Contenido innovador		7,8	2,6	8,0	10,0
Contenidos organizados y no solapados		7,8	2,6	8,0	10,0

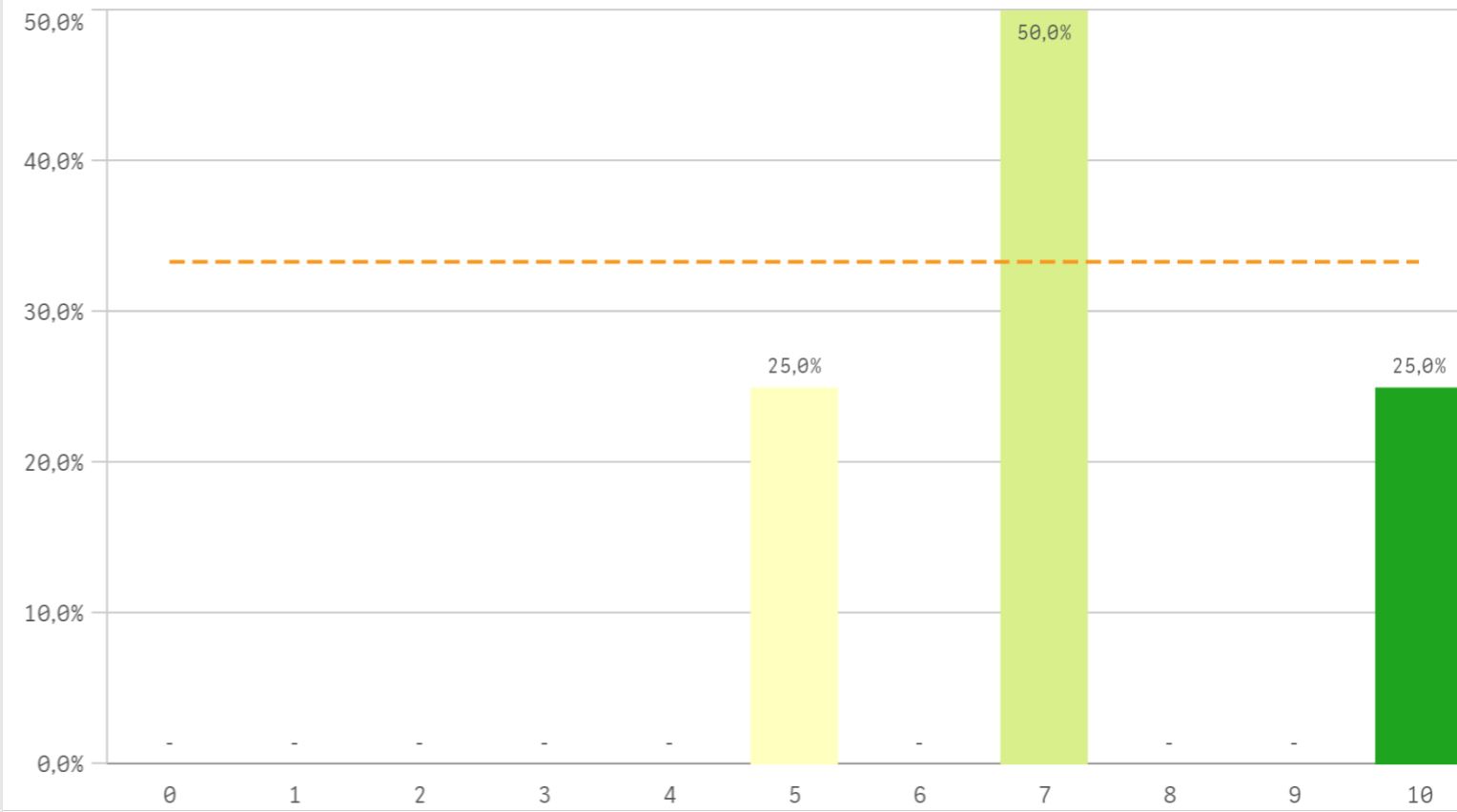
Fortalezas y debilidades



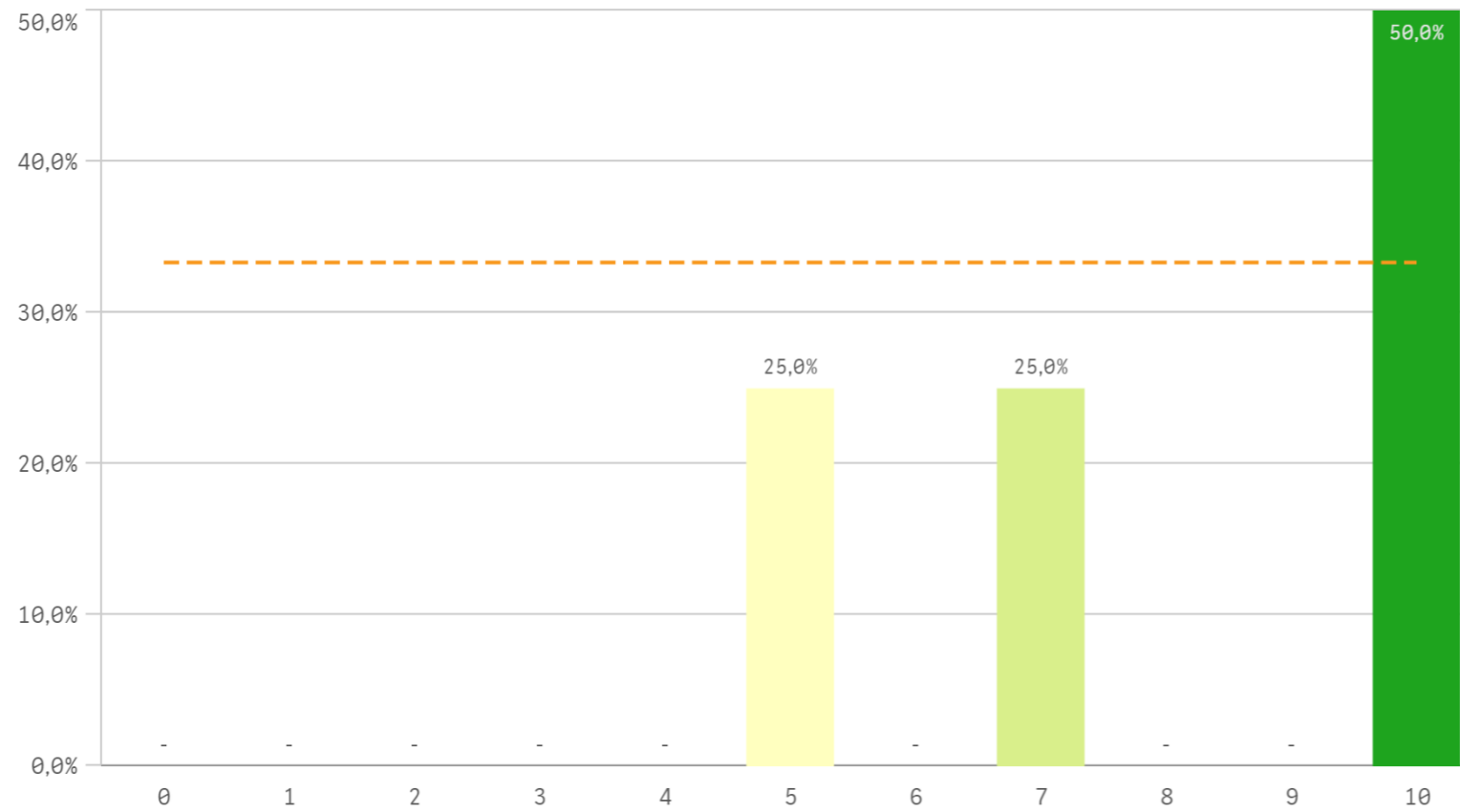
Competencias de la titulación



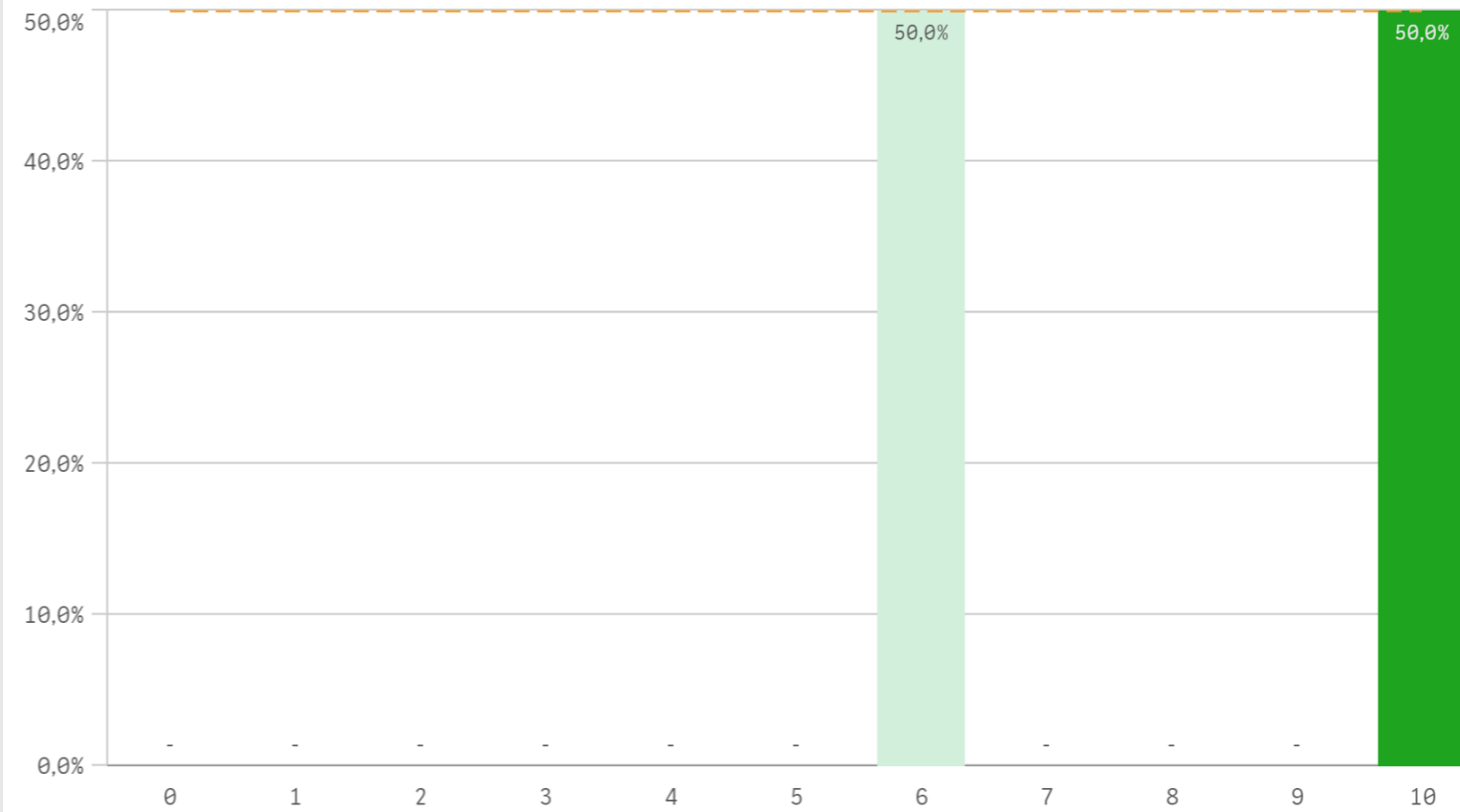
Acceso al mundo laboral



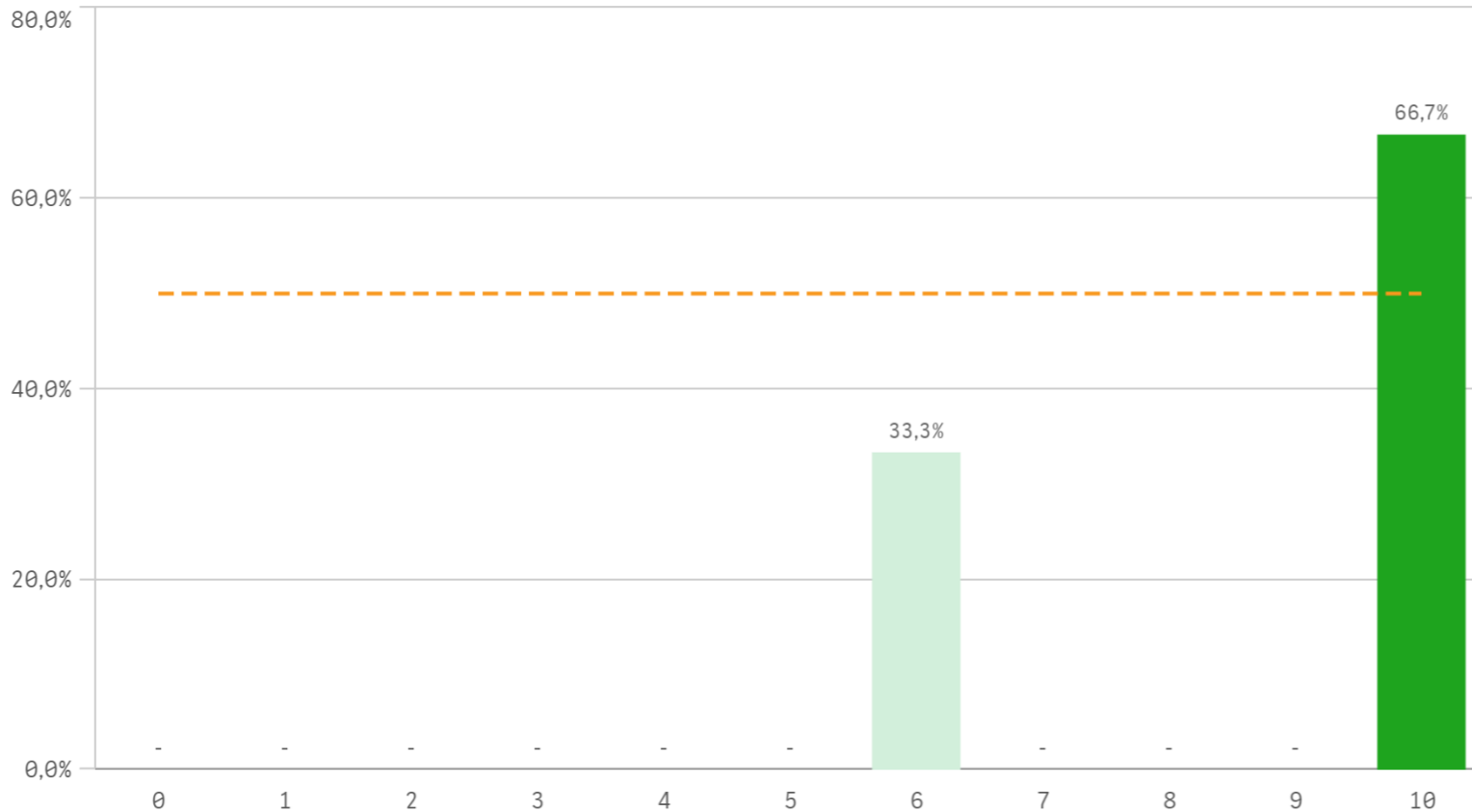
Acceso al mundo de la investigación



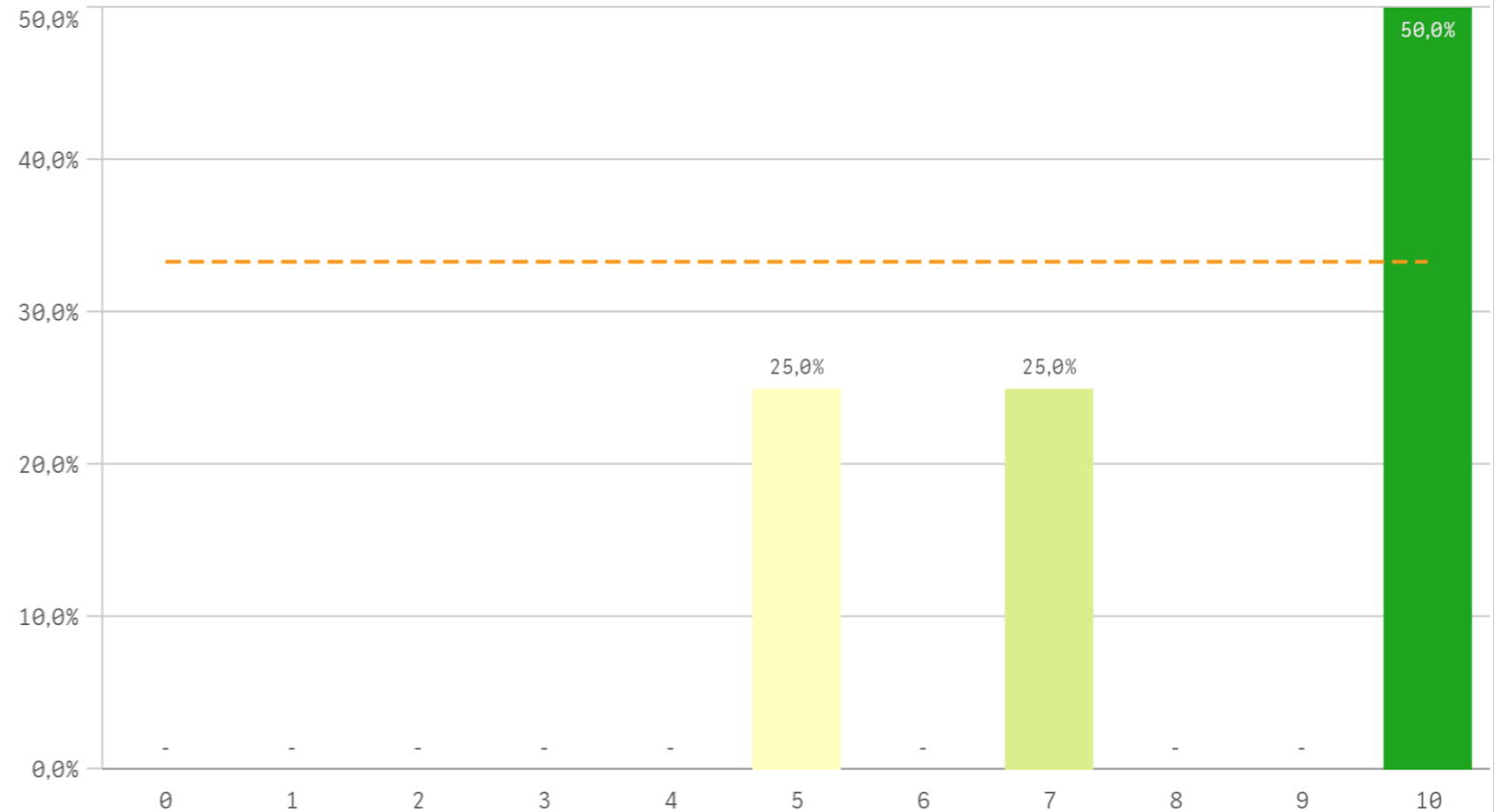
Labor docente del profesorado



Tutorías presenciales útiles

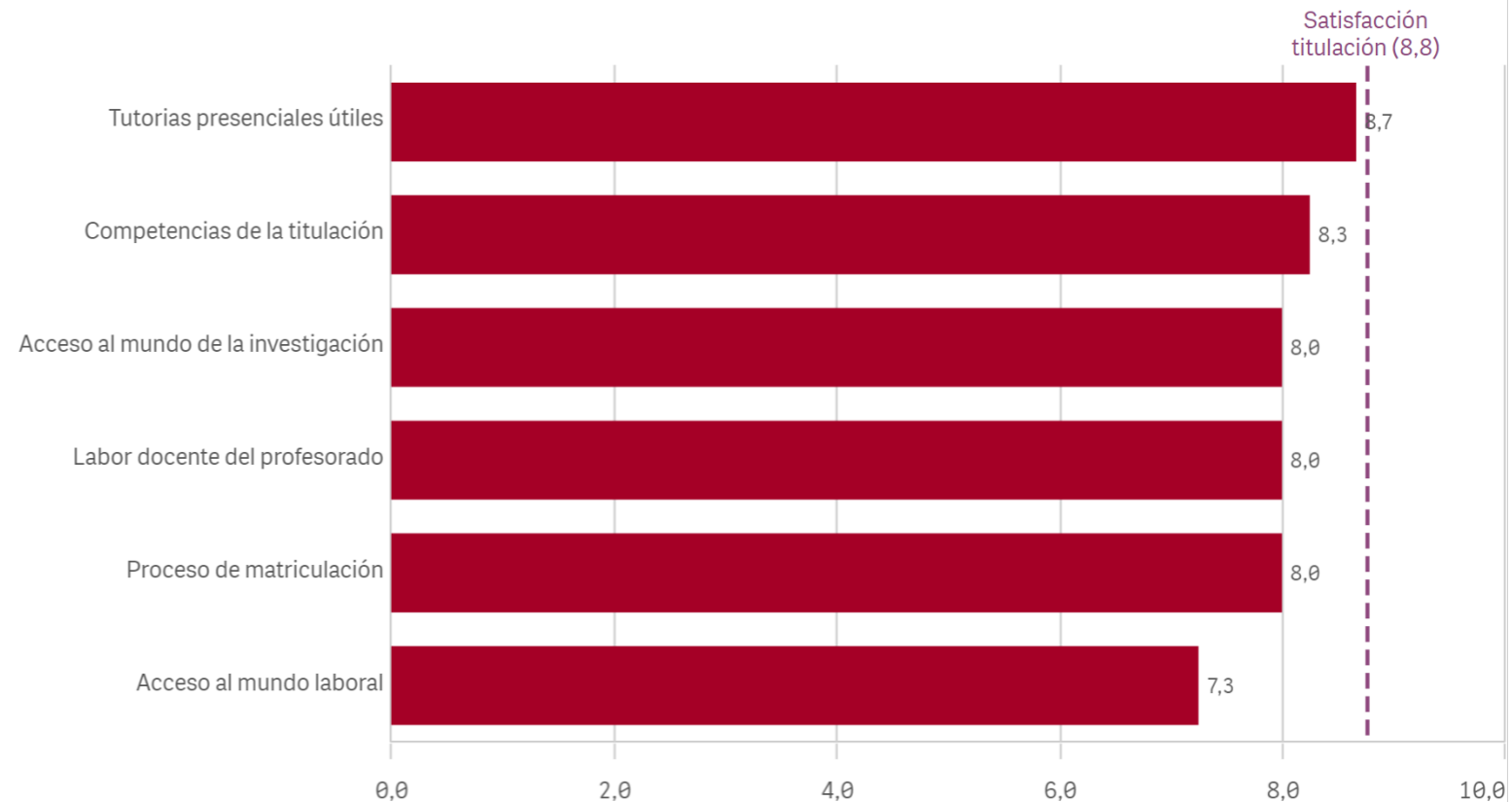


Proceso de matriculación

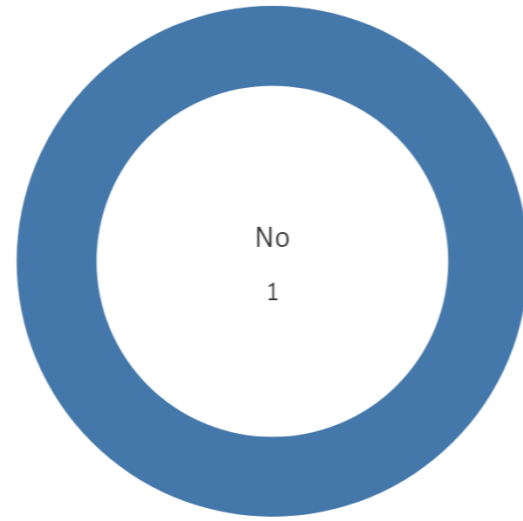


Formación recibida y matriculación	Q	Media	Desv. típica	Mediana	Moda
Tutorías presenciales útiles		8,7	2,3	10,0	10,0
Competencias de la titulación		8,3	2,1	8,5	10,0
Acceso al mundo de la investigación		8,0	2,4	8,5	10,0
Labor docente del profesorado		8,0	2,3	8,0	-
Proceso de matriculación		8,0	2,4	8,5	10,0
Acceso al mundo laboral		7,3	2,1	7,0	7,0

Fortalezas y debilidades



Prácticas externas



Si
0

No
4

Valoración formativa

El gráfico no se muestra porque solo contiene valores indefinidos.

Atención del tutor/colaborador

El gráfico no se muestra porque solo contiene valores indefinidos.

Gestión del Centro

El gráfico no se muestra porque solo contiene valores indefinidos.

Utilidad percibida para empleabilidad

El gráfico no se muestra porque solo contiene valores indefinidos.

Satisfacción con las prácticas externas

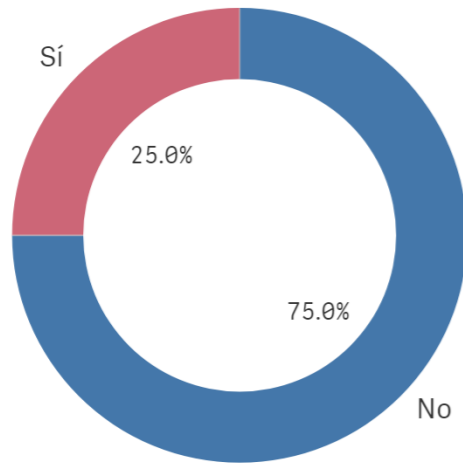
El gráfico no se muestra porque solo contiene valores indefinidos.

Prácticas externas	Q	Media	Desv. típica	Mediana	Moda
Atención tutor/colaborador		-	-	-	-
Gestión del Centro		-	-	-	-
Satis. prácticas externas		-	-	-	-
Utilidad percibida para empleabilidad		-	-	-	-
Valoración formativa		-	-	-	-

Fortalezas y debilidades

El gráfico no se muestra porque solo contiene valores indefinidos.

Realización programas de movilidad



EstanciaExtranjero ■ No ■ Sí

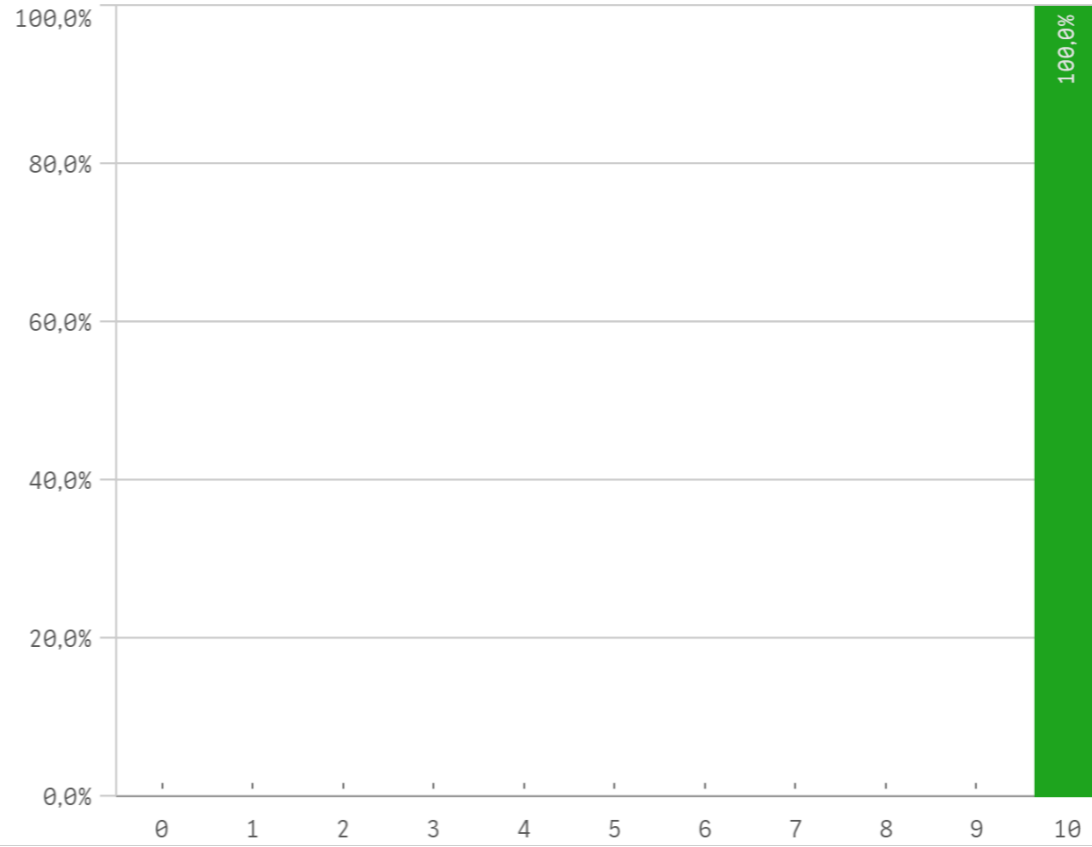
Si

1

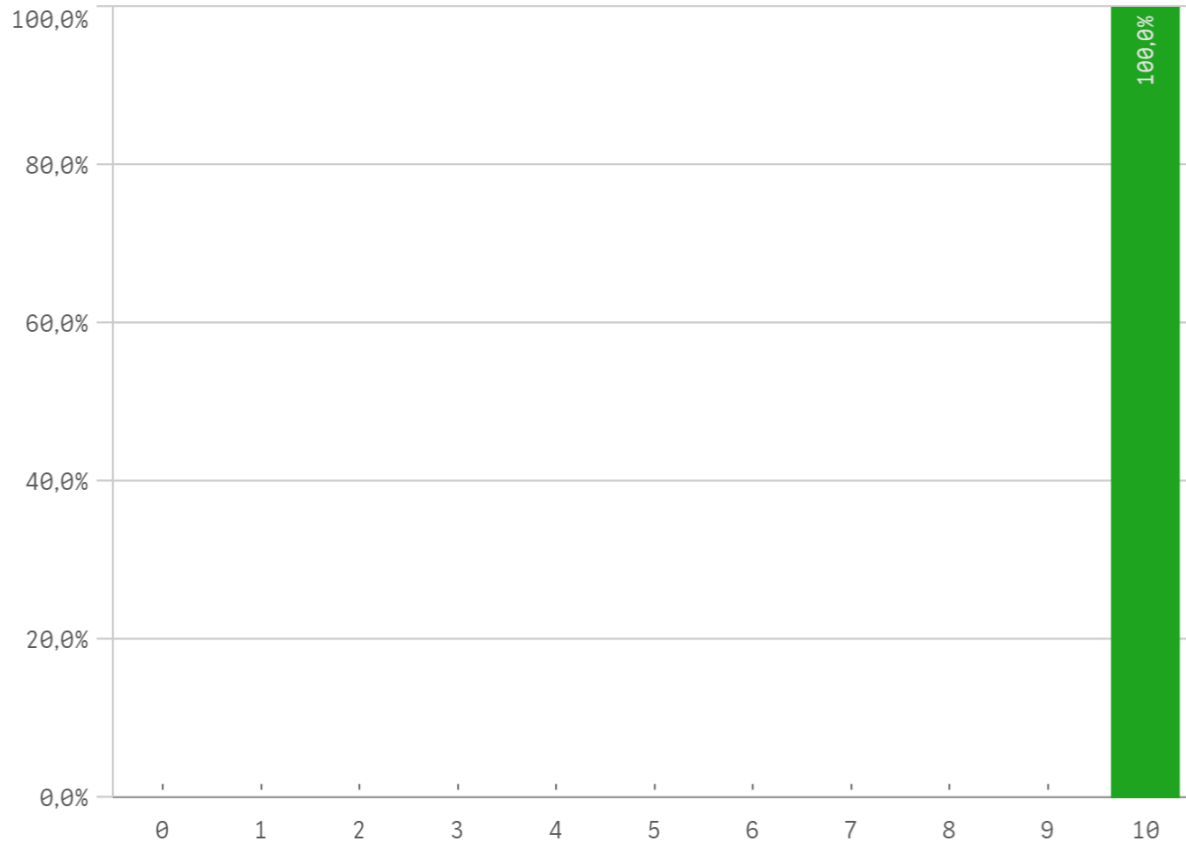
No

3

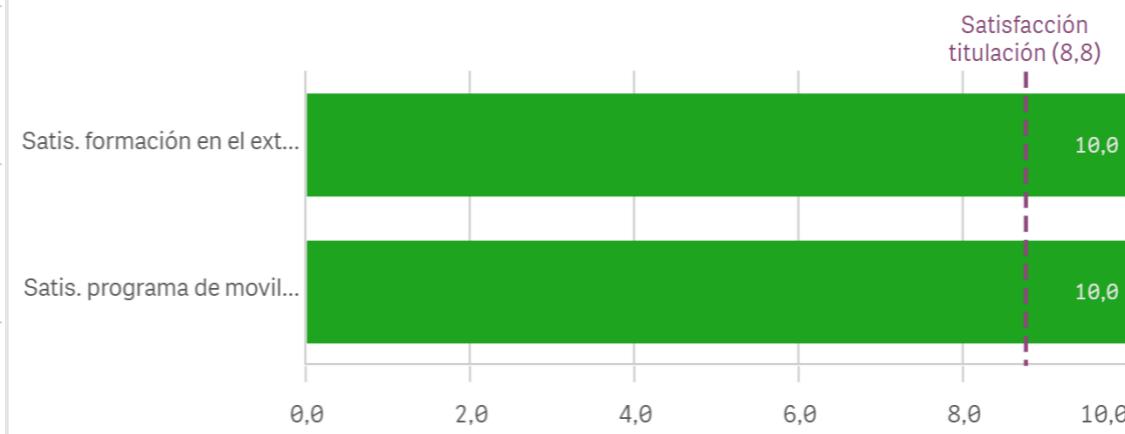
Satisfacción formacion en el extranjero



Satisfacción programa de movilidad

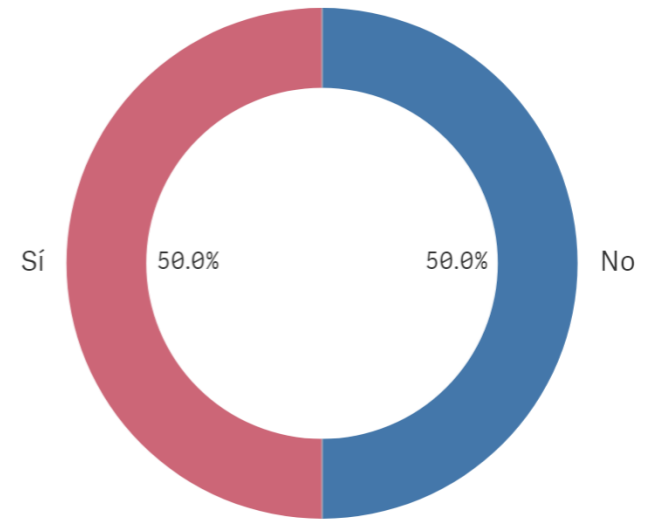


Fortalezas y debilidades



Programa de movilidad	Q	Media	Desv. típica	Media...	Moda
Satis. formación en el extranjero		10,0	-	10,0	10,0
Satis. programa de movilidad		10,0	-	10,0	10,0

Conocimiento de los canales de Quejas y Sug...



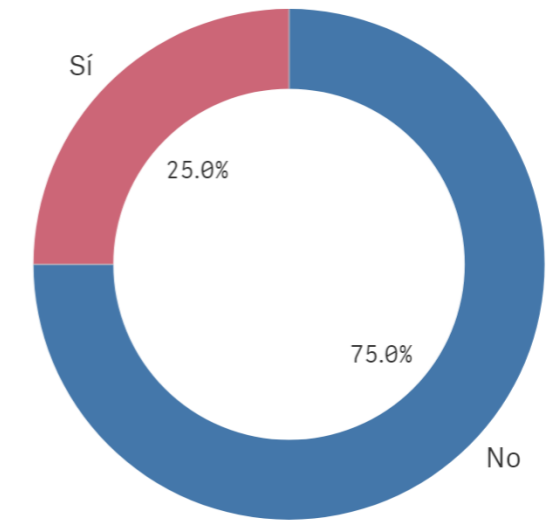
Si

2

No

2

Utilización de los canales de Quejas y Sugere...



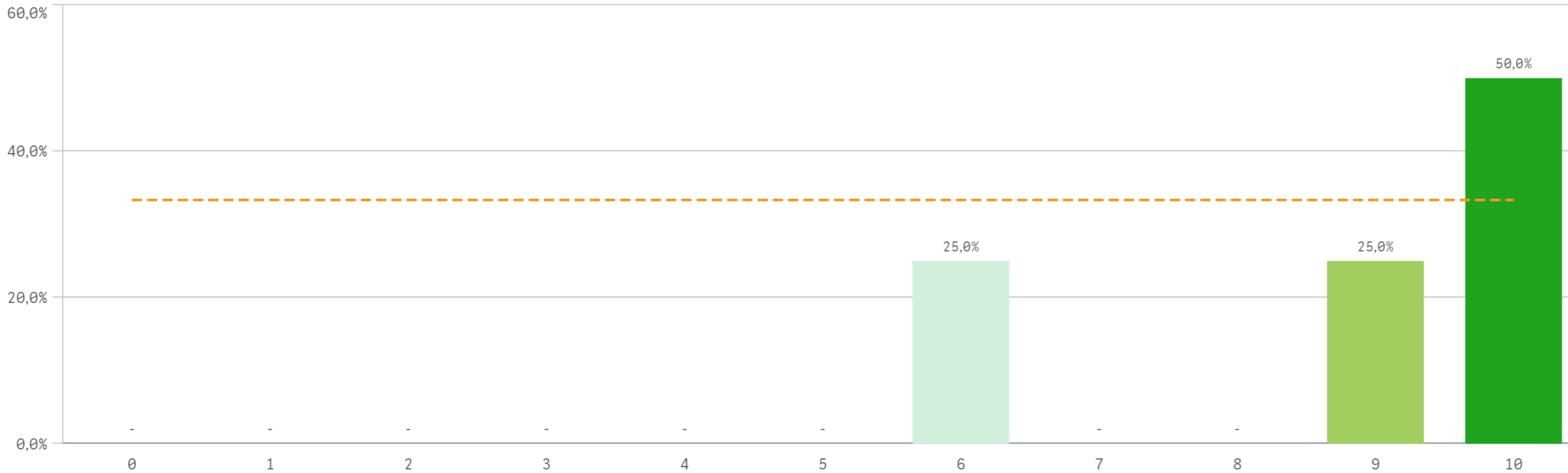
Si

1

No

3

Satisfacción global con la titulación



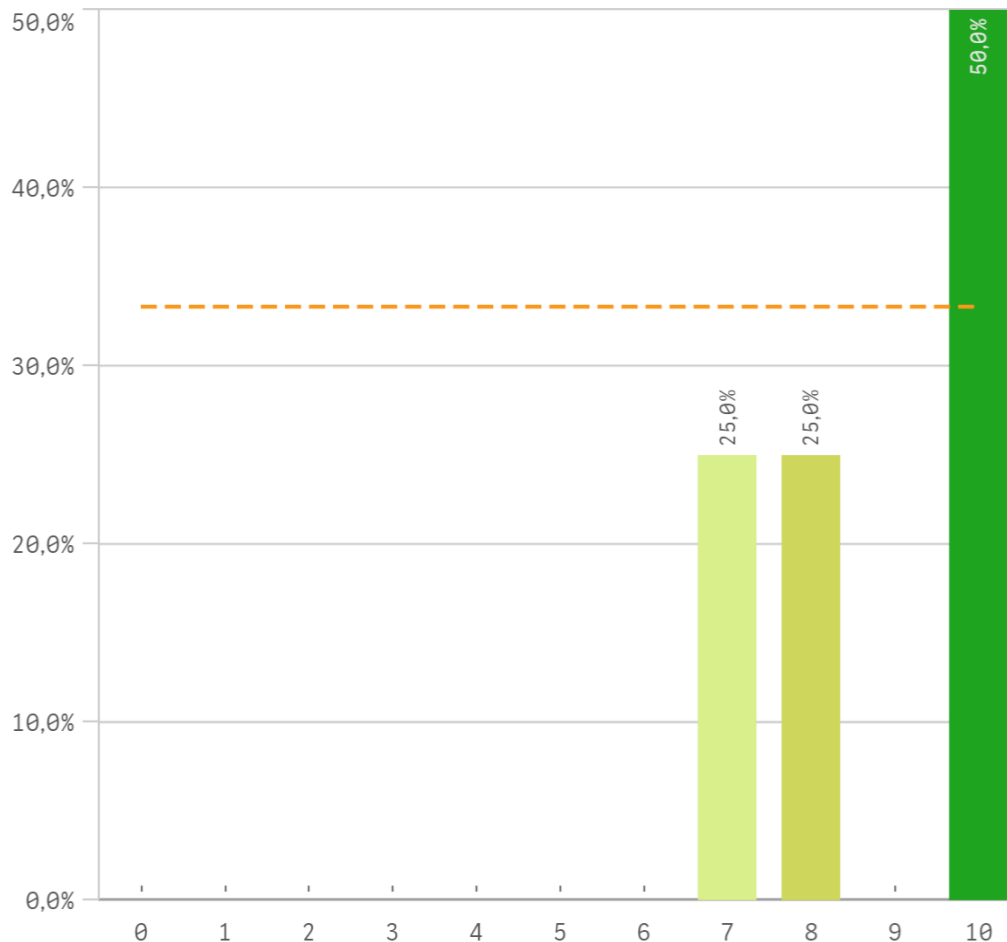
Media
8,8

Desviación Típica
1,9

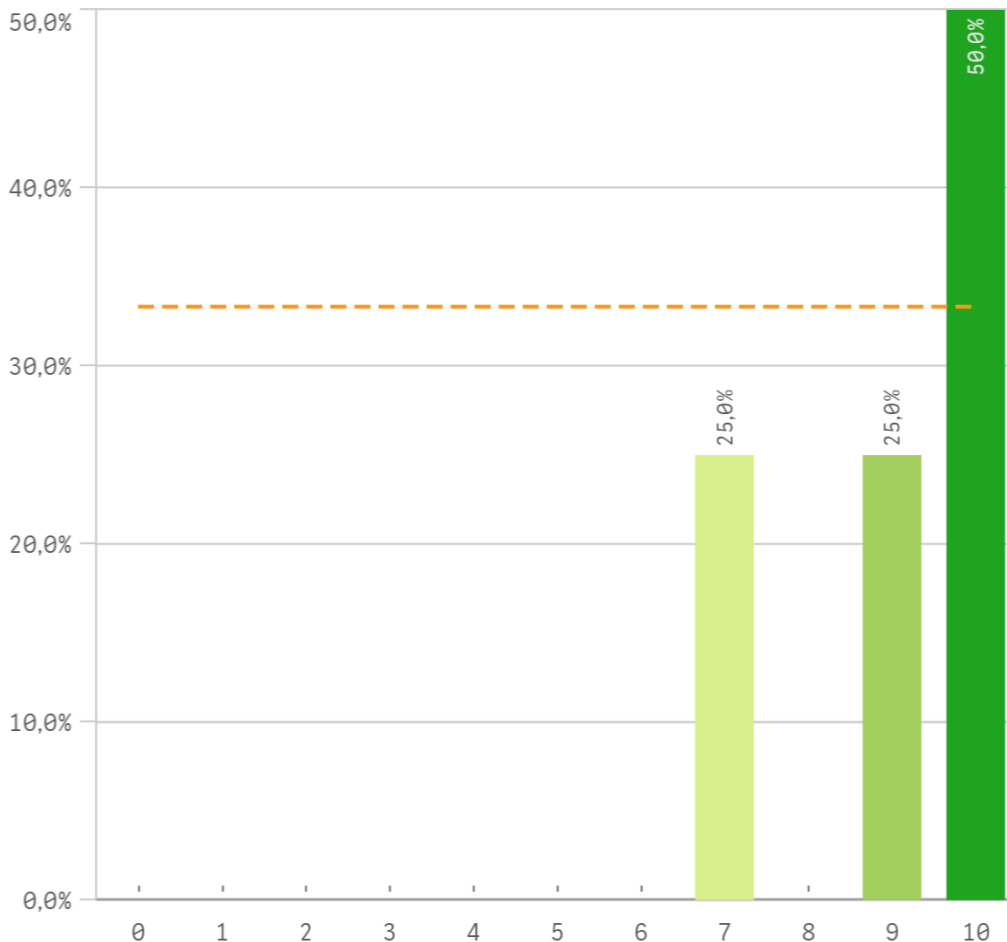
Mediana
9,5

Moda
10,0

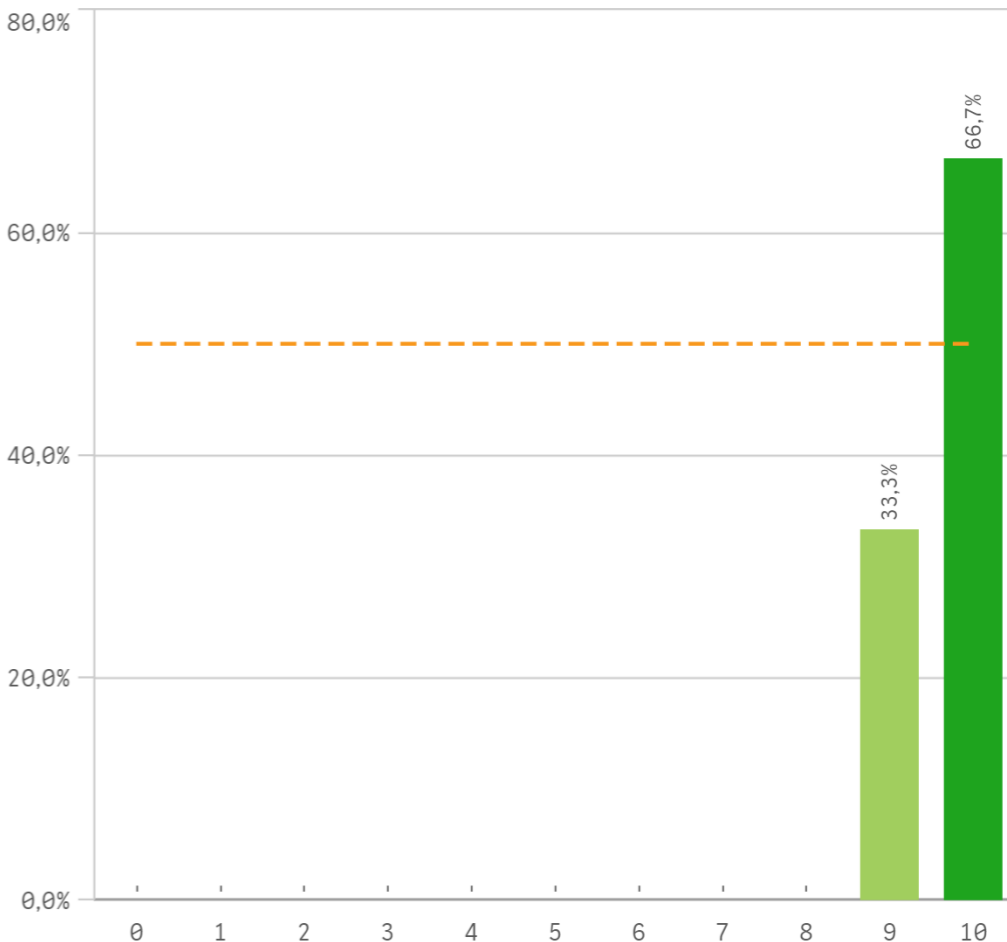
Satisfacción UCM



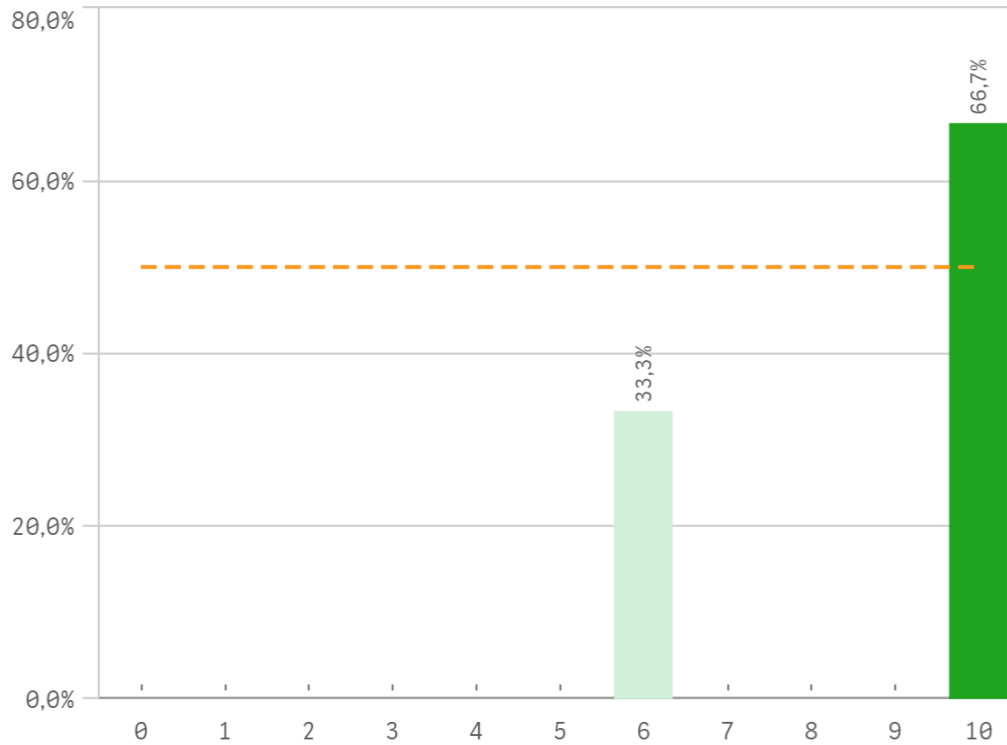
Orgullo estudiante UCM



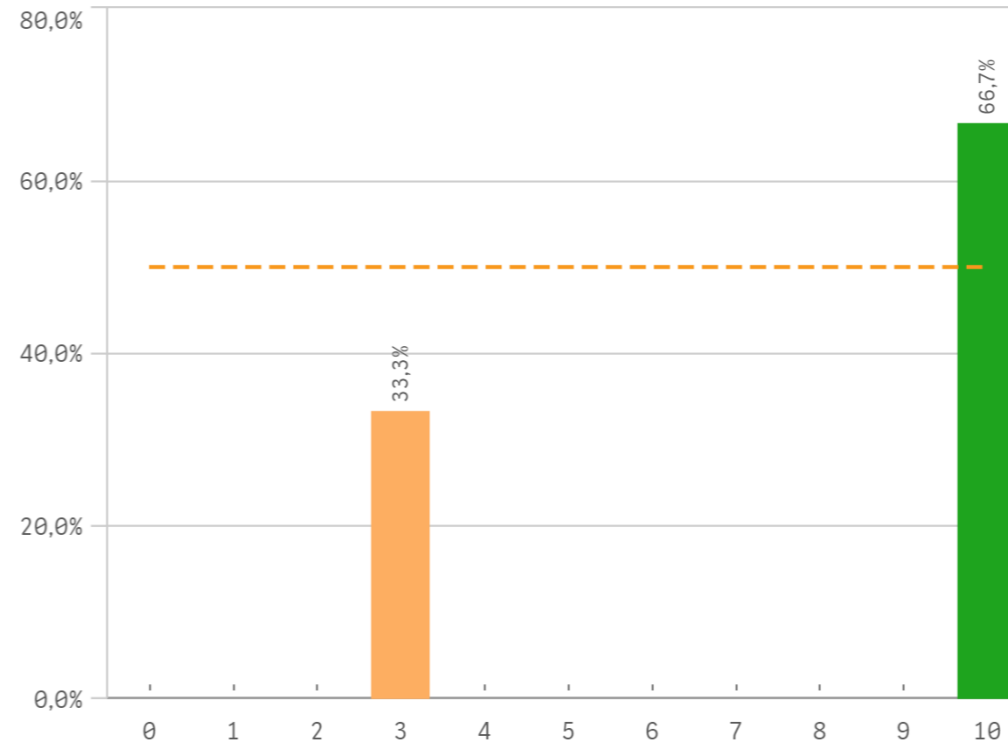
Prestigio UCM



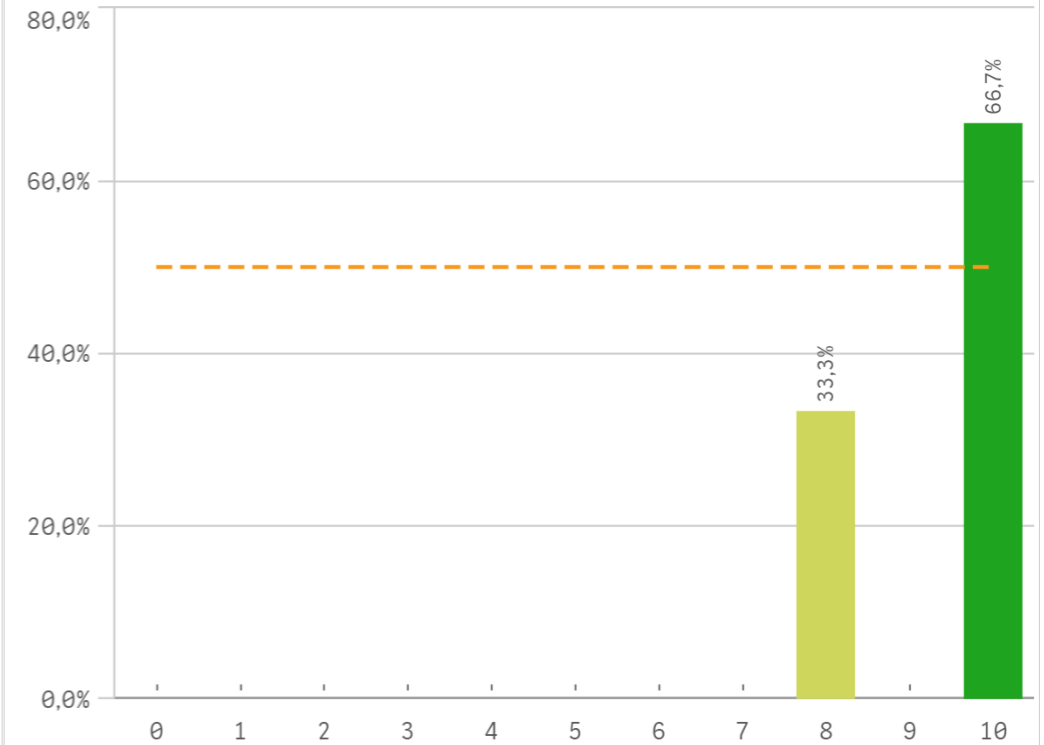
Recursos y medios



Actividades complementarias

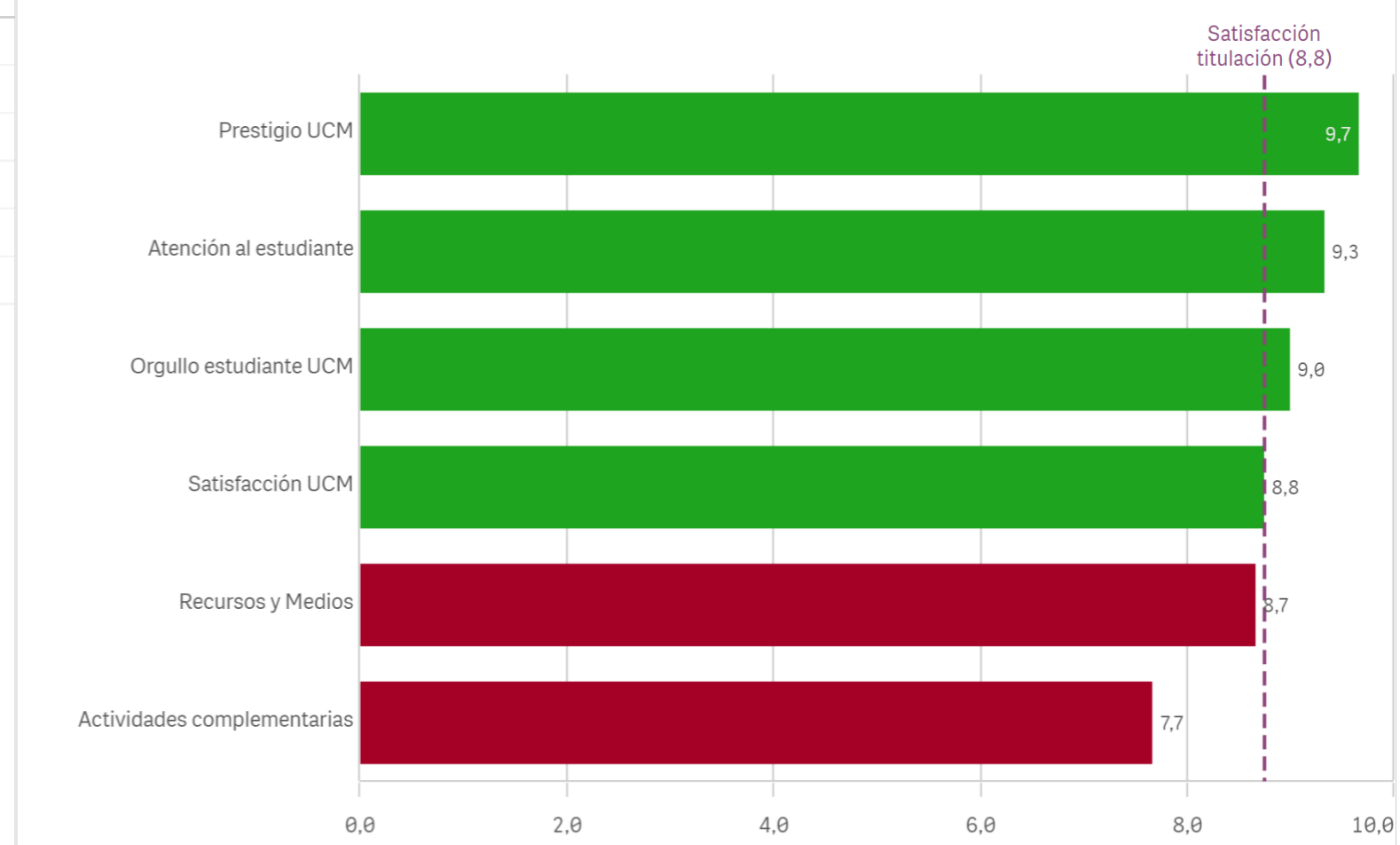


Atención al estudiante

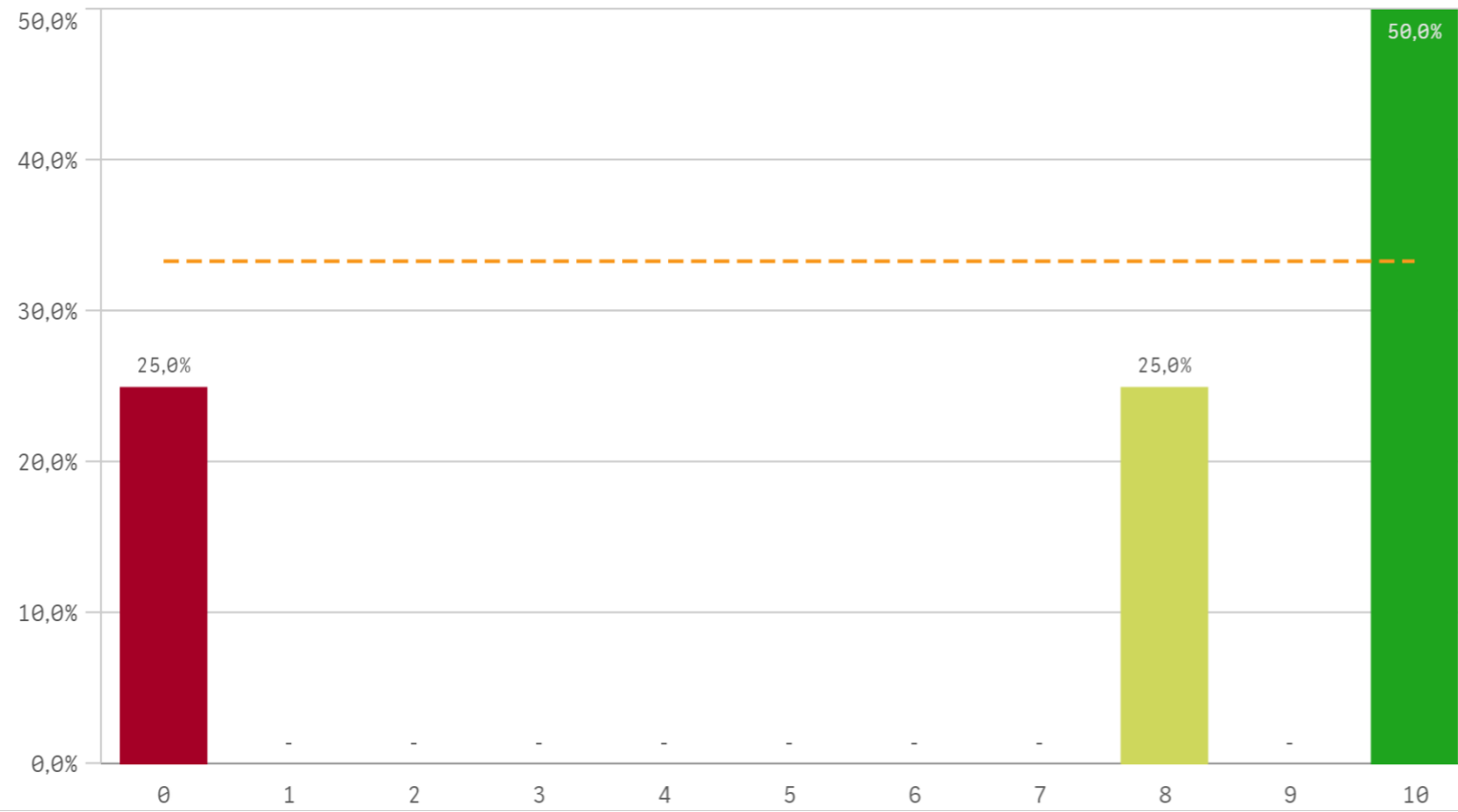


Satisfacción	Q	Media	Desv. típica	Mediana	Moda
Prestigio UCM		9,7	0,6	10,0	10,0
Atención al estudiante		9,3	1,2	10,0	10,0
Orgullo estudiante UCM		9,0	1,4	9,5	10,0
Satisfacción UCM		8,8	1,5	9,0	10,0
Recursos y Medios		8,7	2,3	10,0	10,0
Actividades complementarias		7,7	4,0	10,0	10,0

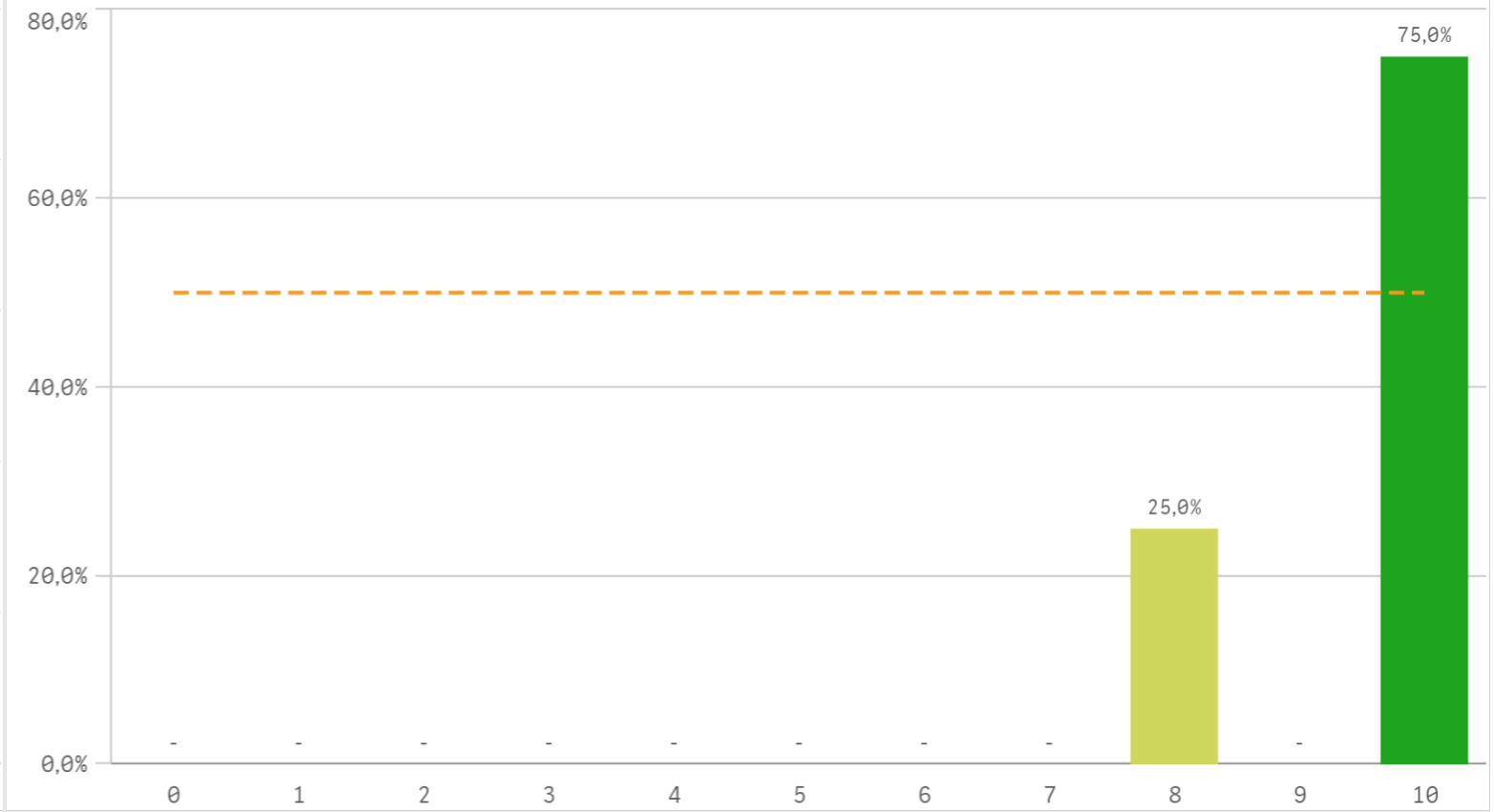
Fortalezas y debilidades



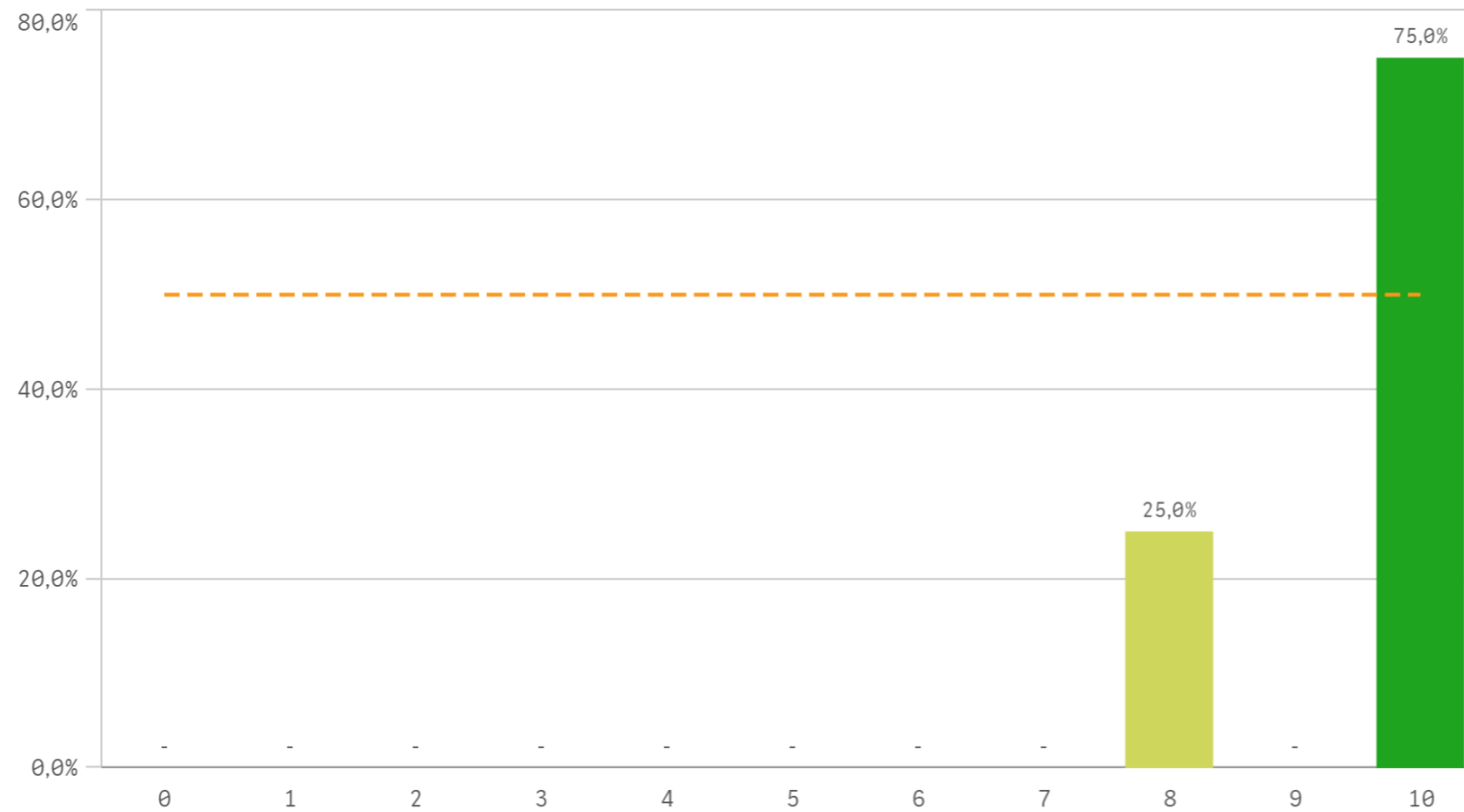
Repetir estudios superiores (fidelidad)



Repetir titulación (fidelidad)

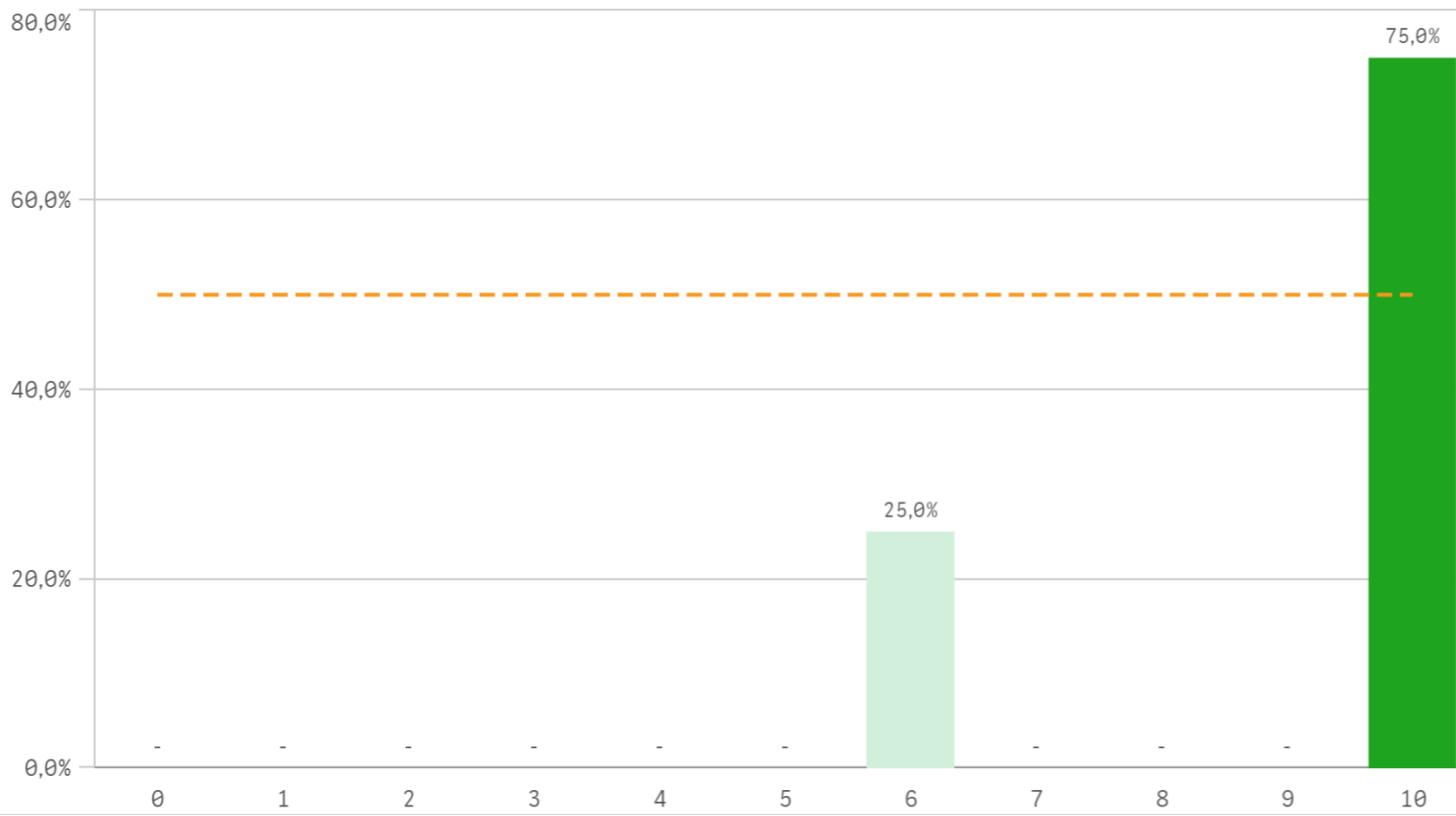


Repetir en la UCM (fidelidad)

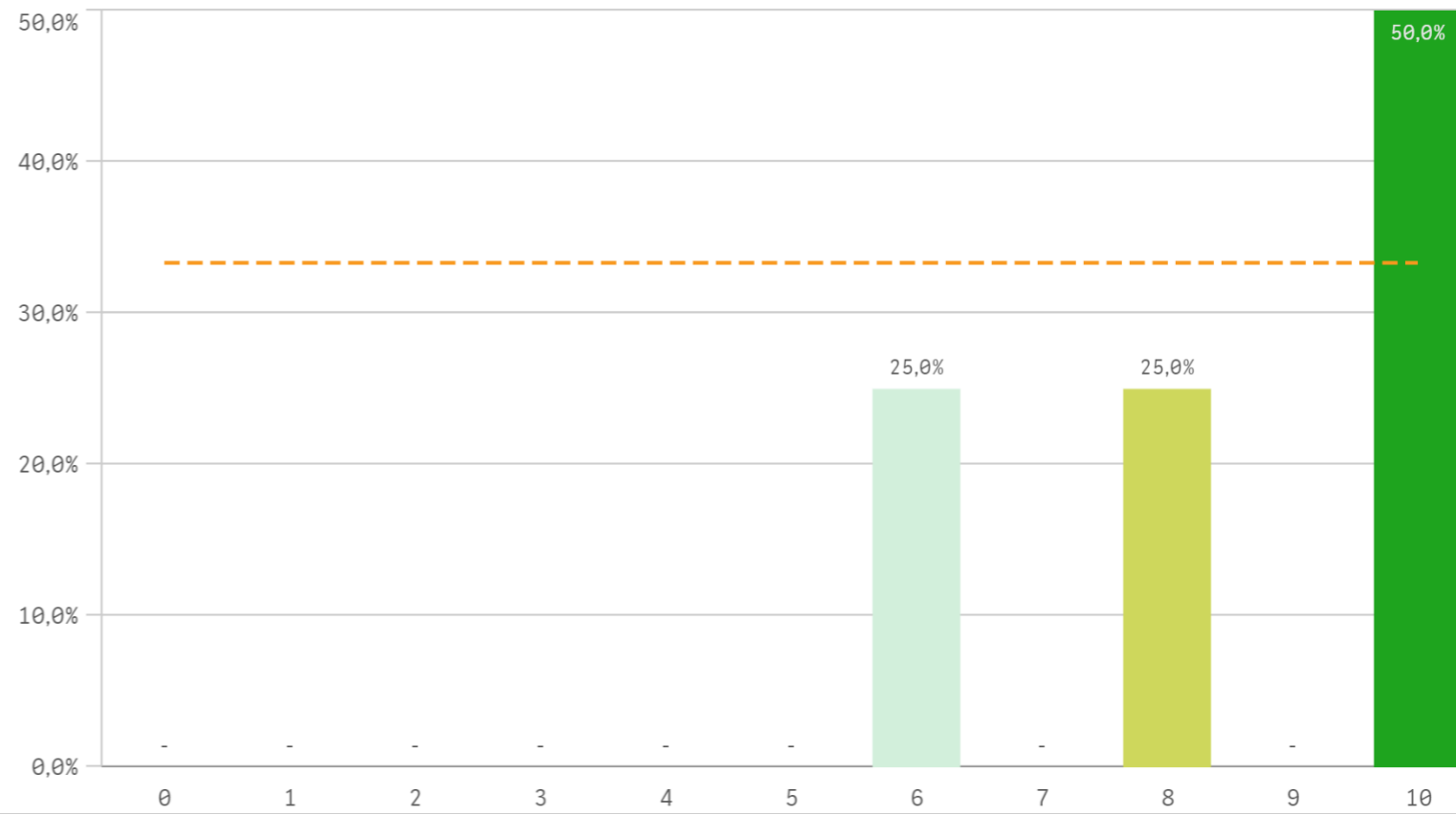


Compromiso	Q	Media	Desv. típica	Mediana	Moda
Repetir estudios superiores		7,0	4,8	9,0	10,0
Repetir titulación		9,5	1,0	10,0	10,0
Repetir en la UCM		9,5	1,0	10,0	10,0
Recomendar titulación		9,0	2,0	10,0	10,0
Recomendar la UCM		8,5	1,9	9,0	10,0
Seguir en la misma titulación		9,3	1,0	9,5	10,0
Seguir como alumno de la UCM		8,3	2,1	8,5	10,0

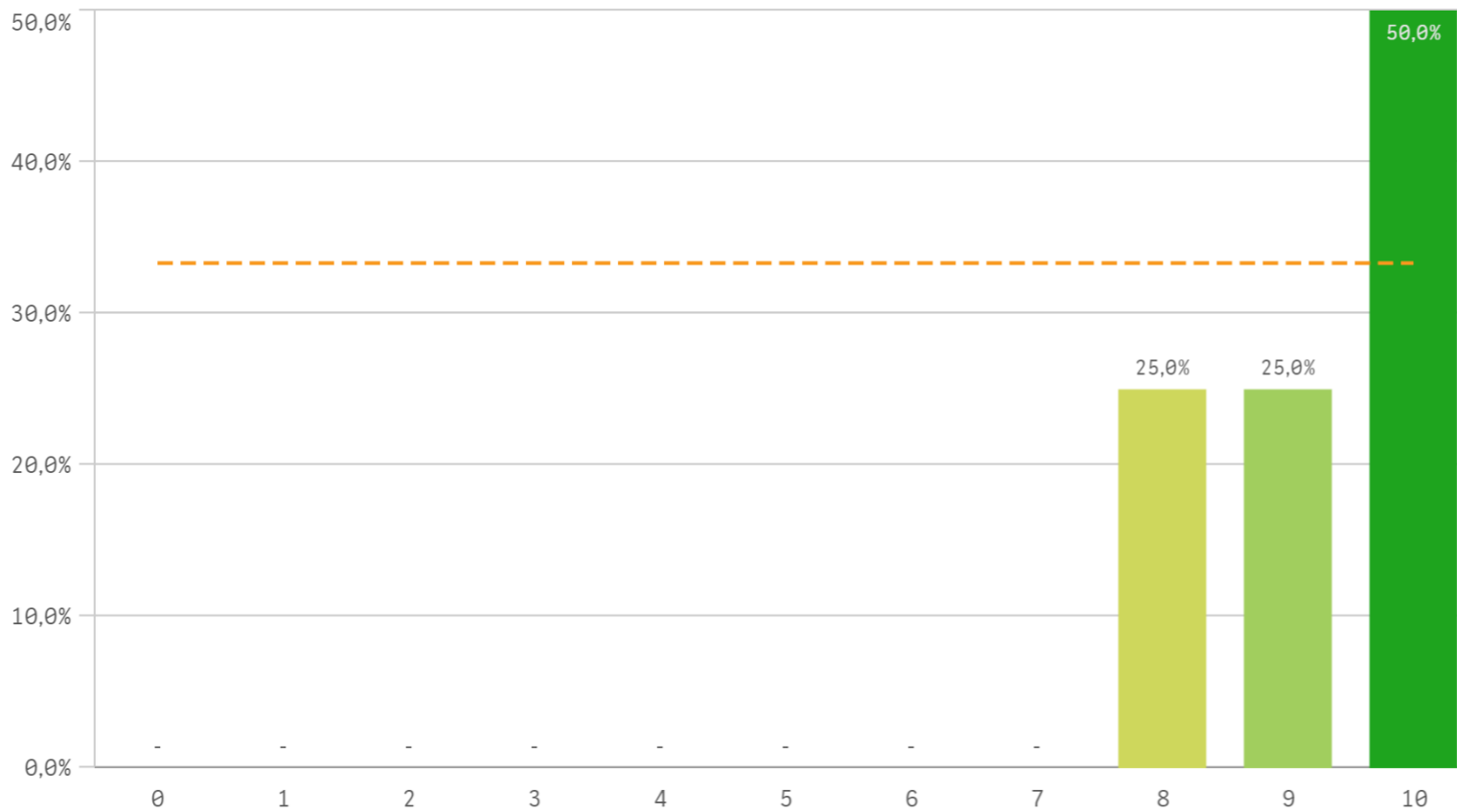
Recomendar titulación (preinscripción)



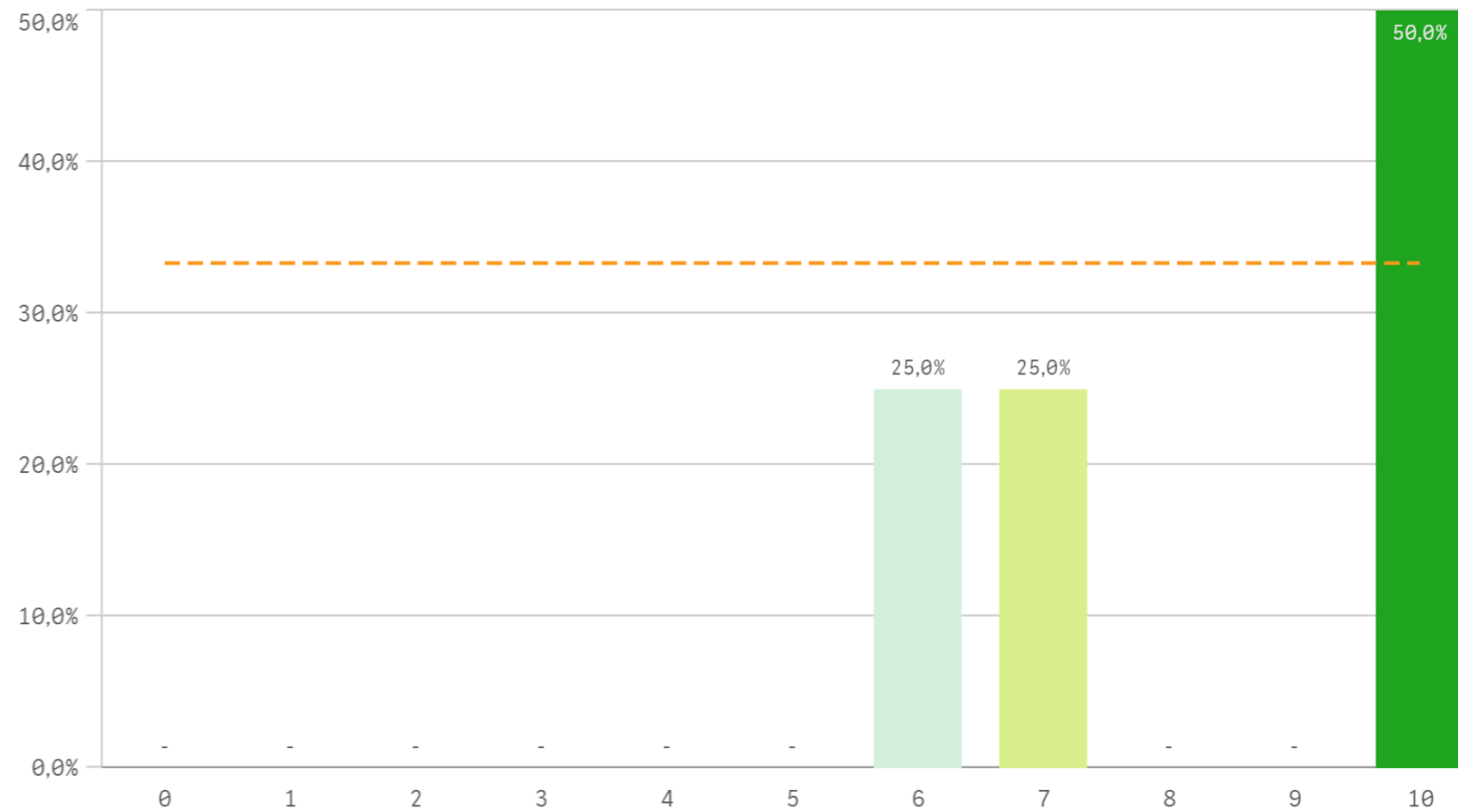
Recomendar la UCM (preinscripción)



Seguir en la misma titulación (vinculación)



Seguir como alumno de la UCM (vinculación)



Construcción y significado del valor "compromiso":

- * Estudiante comprometido: valora con 9 o más puntos todas las preguntas de fidelidad, prescripción y vinculación.
- * Estudiante neutro: la puntuación que otorga a todas las preguntas de fidelidad, prescripción y vinculación están entre 6 y 9.
- * Estudiante decepcionado: valora con 6 o menos puntos todas las preguntas de fidelidad, prescripción y vinculación.

ESQUEMA

